

المسح البري والكاداسترالي

مسح طبوغرافي وكاداسترالي بفرق مسجلة لدى MPW — محطات
شاملة وأجهزة GNSS بدقة المسح، مع تسليم متكامل من رفع الموقع
إلى وثيقة التسجيل.

مسجل لدى MPW · Trimble GNSS · إحدائيات الكويت الوطنية

تسليم خلال 72 ساعة



بيانات أرض دقيقة قبل أي قرار تصميم.

رؤية الدولية توفر خدمة مسح بري وكاداسترالي كاملة من أول رفع طبوغرافي للموقع وصولاً إلى وثيقة التسجيل المعتمدة. فرقنا مسجلة لدى وزارة الأشغال العامة الكويتية، نستخدم محطات Trimble الشاملة وأجهزة GNSS بدقة المسح، ونرجع كل البيانات إلى الإحدائيات الوطنية الكويتية ضمن مرجع KTM. التسليم خلال 72 ساعة من إنهاء العمل الميداني، مع رسم AutoCAD وتقرير موقع من مهندس مسح كبير.



أعمال التخطيط والتنفيذ

تخطيط محاور المباني، رفع تنفيذي، ومتابعة الأبعاد على المواقع الإنشائية النشطة.



المسح الكاداسترالي

تحديد حدود القسائم، رفع للملكية، ومستندات تسجيل معتمدة من البلدية.



المسح الطبوغرافي

رفع طبوغرافي بدقة سنتيمترية بمحطات شاملة وأجهزة GNSS — للمواقع الإنشائية والمشاريع الكبرى.



اعتمادات MPW وKOC

فرق مسجلة لدى وزارة الأشغال ومقبولة لدى KOC وMEW — التصاريح كلها تُنجز داخلياً.



رسومات As-Built

توثيق التنفيذ النهائي للمنشآت والمرافق — رسومات AutoCAD ونماذج BIM متوافقة.



GNSS بدقة المسح

أجهزة Trimble GNSS مع شبكة VRX المملوكة لرؤية — تصحيحات RTK لحظية على مستوى الكويت.

حزمة خدمات المسح البري والكاداسترال الكاملة

تسليم 72 ساعة

شبكة VRX مملوكة

Trimble معتمد

مسجل لدى MPW

المسح الكاداسترالي

- تحديد حدود القسائم
- وثائق ملكية وتسجيل بلدي
- حلّ نزاعات الحدود
- تقسيم وإعادة تقسيم القسائم
- تنسيق مع وزارة العدل والبلدية
- تقارير معتمدة من مهندس استشاري

المسح الطبوغرافي

- رفع طبوغرافي بدقة سنتيمترية
- محطات Trimble الشاملة
- GNSS بدقة المسح مع RTK
- نماذج تضاريس رقمية DTM
- خرائط كتور بفواصل مخصصة
- ربط بإحداثيات الكويت الوطنية

GNSS وشبكة VRX

- شبكة Vision VRX المملوكة
- تصحيحات RTK لحظية
- تغطية الكويت كاملةً
- إحداثيات بدقة 2-1 سم
- خدمة 24/7 للعملاء
- متوافقة مع Trimble وLeica

التخطيط والتنفيذ

- تخطيط محاور المباني
- متابعة الأبعاد على المواقع
- رفع تنفيذي شهري
- توثيق AS-Built
- ضبط ميل وارتفاع المنشآت
- تكامل مع نماذج BIM

الفارق مع رؤية — لماذا يختارنا العملاء



ملتزمون بالجدول

معدات مملوكة، مختبر مملوك، فرق مملوكة. نلتزم بجدول النفط والغاز وMPW وKOC ومقاولي EPC — في كل مرة.



تقارير بقلم المهندس

كل تسليم موقع من مهندس استشاري كبير — نتائج مُفسّرة للتصميم، لا بيانات خام.



تسليم متكامل

فرق ميدانية، مهندسون كبار، ومختبر معتمد ISO 17025 تحت سقف واحد — بلا تأخير تسليم بين أطراف ولا فجوات مقاولين باطن.

القطاعات التي نخدمها

الحكومي

الصناعي

المباني والأبراج

البحرية والموانئ

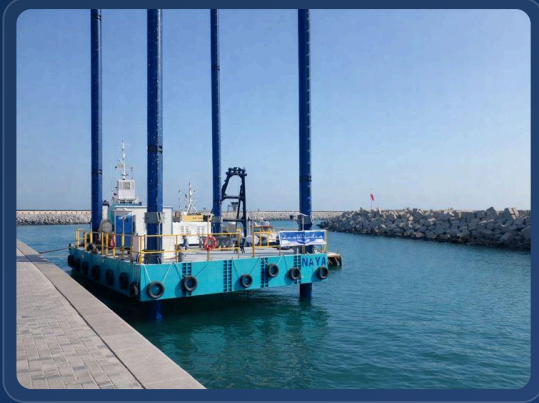
البنية التحتية

النفط والغاز

المسح الهيدروغرافي

مسح أعماق البحار وقاع البحر بأنظمة Multibeam و Side-scan sonar من بارجة Vision NAYA الجك-أب — لمشاريع الموانئ، الكابلات البحرية، والقنوات الملاحية.

- Sub-bottom Profiler
 - Side-scan Sonar
 - Multibeam
- بارجة NAYA



معرفة كاملة بقاع البحر قبل أي مشروع.

رؤية الدولية تشغل بارجة Vision NAYA الجك-أب وقوارب مسح متخصصة مجهزة بأنظمة Sub و Side-scan sonar و Multibeam و bottom profiler. ننفذ مسوحات هيدروغرافية كاملة على القنوات الملاحية، مرافئ KPC و KOC، خطوط الأنابيب البحرية، وممرات الكابلات البحرية في الخليج العربي. التسليم بنماذج تضاريس قاع البحر مفصلة، خرائط Side-scan لتحديد العوائق، ومقاطع تحت السطح للطبقات الرسوبية — كلها مرجوعة لمراجع الإحداثيات البحرية المعتمدة.



Sub-bottom Profiler

مقاطع زلزالية ضحلة لتحديد الطبقات الرسوبية تحت قاع البحر — أساسي لتصميم الخوازيق البحرية.



Side-scan Sonar

كشف العوائق، حطام السفن، أنابيب وكابلات قاع البحر — صور صوتية بدقة عالية.



مسح Multibeam

أنظمة Multibeam بدقة عالية لرسم تضاريس قاع البحر — تغطية كاملة بدون فجوات وتسليم نموذج DTM بحري.



اعتمادات بحرية

معتمد لدى الإدارة البحرية الكويتية، KPC، و KOC — تصاريح الإبحار كلها تُنجز داخلياً.



قوارب مسح متخصصة

أسطول قوارب مسح مجهز بـ DGPS وأنظمة سونار — للعمل في المياه الضحلة وقرب الشاطئ.



بارجة Vision NAYA

بارجة جك-أب مملوكة مع رافعة وأماكن إقامة — منصة مستقرة لجميع أعمال المسح والتحقيق البحري.

حزمة خدمات المسح الهيدروغرافي الكاملة

GIS متوافق

بارجة جك-أب مملوكة

Trimble معتمد

IHO S-44 Order 1

Sub-bottom و Side-scan

- Side-scan بترددات 100/400/900 kHz
- كشف الحطام والعوائق
- رسم خطوط الأنابيب والكابلات
- Sub-bottom profiler 2-12 kHz
- تحليل طبقات الرسوبيات
- تكامل مع التحقيقات الجيوتقنية

Multibeam البحري

- أنظمة Kongsberg Multibeam و R2Sonic
- تغطية 100% بدون فجوات
- دقة أفقية أقل من 1% من العمق
- نماذج DTM لقاع البحر
- ربط بمرجع المدّ والجزر المحلي
- تسليم بصيغة BAG و XYZ

المخرجات والتقارير

- خرائط هيدروغرافية معتمدة
- ملفات GIS متوافقة
- نماذج 3D لقاع البحر
- تقارير IHO S-44
- بيانات DXF/DWG/SHP
- تقارير موقّعة من مهندس مسح بحري

البارجة وقوارب المسح

- بارجة Vision NAYA الجك-أب
- قوارب مسح متخصصة
- DGPS بدقة سنتيمترية
- أنظمة قياس مدّ وجزر متنقلة
- حساسات سرعة صوت دقيقة
- غرفة معالجة بيانات على متن البارجة

الفارق مع رؤية — لماذا يختارنا العملاء



ملتزمون بالجدول

معدات مملوكة، مختبر مملوك، فرق مملوكة. نلتزم بجدول النفط والغاز وMPW وKOC ومقاولي EPC — في كل مرة.



تقارير بقلم المهندس

كل تسليم موقّع من مهندس استشاري كبير — نتائج مُفسّرة للتصميم، لا بيانات خام.



تسليم متكامل

فرق ميدانية، مهندسون كبار، ومختبر معتمد ISO 17025 تحت سقف واحد — بلا تأخير تسليم بين أطراف ولا فجوات مقاولين باطن.

القطاعات التي نخدمها

الحكومي

الصناعي

المباني والأبراج

البحرية والموانئ

البنية التحتية

النفط والغاز



المسح الجوي بالطائرات المسيّرة وأنظمة LiDAR

خرائط جوية بدقة سنتيمترية، سحب نقاط LiDAR، وحساب أحجام
الأكوام عبر الكويت ودول الخليج — تنقذ بطائرات Trimble UX
Microdrones مع منظومة نقاط ضبط أرضية متكاملة.

Trimble UX5/UX9 · ليدار Microdrones · دقة أقل من 5 سم

Orthomosaic/DSM/DTM

نشاهد الموقع قبل أن تطأه قدمك.

رؤية الدولية تشغل أسطولاً متكاملاً من الطائرات المسيّرة — Trimble UX ثابتة الجناح، Microdrones متعددة المراوح بحمولة LiDAR، وأجهزة GNSS بدقة المسح. تُنقذ مهام جوية على الامتيازات النفطية، ممرات البنية التحتية، المحاجر، والمناطق الساحلية، ونسّم Orthomosaic ونماذج السطح الرقمية وخرائط الكنتور وحسابات الأكوام خلال 72 ساعة من الإقلاع — كل ذلك مرجوع لإحداثيات الكويت الوطنية ومُدقّق على نقاط ضبط أرضية ثبتها فريقنا المسجّل لدى MPW.



Orthomosaic ونماذج السطح

Orthomosaic بدقة أقل من 5 سم،
نماذج DSM وDTM — معالجة على
Pix4D وTrimble Business Center.



سحب نقاط LiDAR

أنظمة Microdrones mdLiDAR تسلّم
سحب نقاط كثيفة تخترق الغطاء النباتي
— مع تصنيف أرضي للـ DTM.



المسح بطائرات ثابتة الجناح

Trimble UX5/UX9 لمسح المساحات
الكبيرة — ممرات ومحاجر وامتيازات
حتى 5 كم² في رحلة واحدة.



التصاريح والامتثال

تصاريح DGCA، تصاريح المجال الجوي
من KOC، وتنسيق KISR — كلها تُنجز
داخلياً.



مسح الممرات الخطية

خطوط الأنابيب وممرات النقل والطرق
— توليد مقاطع عرضية تلقائي وفحص
تداخلات.



حساب أحجام الأكوام

أحجام الركام والرمل والمخلفات الصخرية
مع موثوقية إحصائية — مطابقة شهرية
لعلماء المحاجر.

حزمة خدمات المسح الجوي وLiDAR الكاملة

آلية عمل PPK

دقة أقل من 5 سم

Trimble معتمد

معتمد لدى DGCA

LiDAR وسحب النقاط

- أنظمة Microdrones mdLiDAR الجوية
- DTM مصنّف أرضياً تحت الغطاء النباتي
- تصنيف عودات متعدد (LAS/LAZ)
- استخراج الأرض المكشوفة للتصميم المدني
- مسح خطوط الكهرباء وممرات النقل
- اختراق الغابات والنخيل والظلّة الكثيفة
- تكامل مع المسح الليزري الأرضي

المساحة الجوية الفوتوغرامترية

- مسح Trimble UX5/UX9 ثابت الجناح
- مسح متعدد المراوح للمواقع الضيقة
- دقة أفقية أقل من 5 سم بـ PPK
- معالجة على Pix4D و Trimble Business Center
- تسليم Orthomosaic، DSM، DTM
- إنشاء شبكات نقاط ضبط أرضية
- إدارة تصاريح المجال الجوي بالكامل

البنية التحتية والأصول

- تفتيش ممرات خطوط الأنابيب
- خرائط حالة شبكات الطرق
- تحليق فوق المنشآت النفطية والمصافي
- تفتيش خطوط الكهرباء والمحطات الفرعية
- رصد التآكل الساحلي
- توثيق التقدّم الإنشائي

الحجم والمحاجر

- تقارير مطابقة أحجام الأكوام
- مراقبة تقدّم وجه المحجر
- حسابات القطع والردم للأعمال الترابية
- عقود رصد دورية بطائرات مسيّرة
- تقدير الاحتياطي وتتبع الاستنزاف
- تحليل سلاسل زمنية للمسوحات

الفارق مع رؤية — لماذا يختارنا العملاء



ملتزمون بالجدول

معدات مملوكة، مختبر مملوك، فرق مملوكة. نلتزم بجدول النفط والغاز وMPW وKOC ومقاولي EPC — في كل مرة.



تقارير بقلم المهندس

كل تسليم موقّع من مهندس استشاري كبير — نتائج مُفسّرة للتصميم، لا بيانات خام.



تسليم متكامل

فرق ميدانية، مهندسون كبار، ومختبر معتمد ISO 17025 تحت سقف واحد — بلا تأخير تسليم بين أطراف ولا فجوات مقاولين باطن.

القطاعات التي نخدمها

الحكومي

الصناعي

المباني والأبراج

البحرية والموانئ

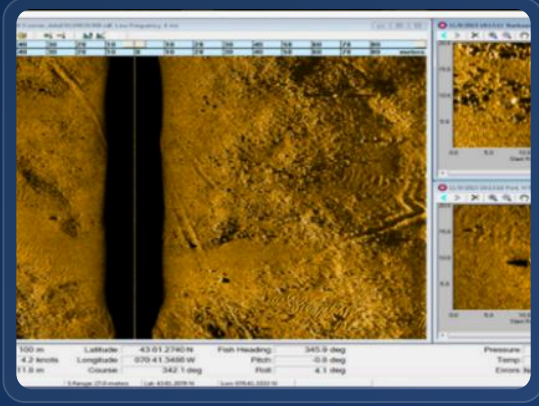
البنية التحتية

النفط والغاز

المسح الجيوفيزيائي

GPR، MASW، ERT، والانكسار الزلزالي للكشف عن التكهفات والمرافق المدفونة وتصنيف Vs30 — قبل أي حفر، نعرف ما تحت السطح.

GPR رادار · MASW موجي · ERT كهربائي · زلزالي انكساري



نرى ما تحت السطح قبل أن تحفر.

رؤية الدولية توفر مسح جيوفيزيائي متكامل بأحدث التقنيات: رادار اختراق الأرض GPR لكشف المرافق المدفونة والتكهفات الضحلة، MASW و MASW متعدد القنوات لقياس Vs30 وتصنيف موقع الزلازل، ERT كهربائي لرسم طبقات الأرض ومستوى المياه الجوفية، وأنظمة الانكسار الزلزالي للكشف عن الصخر الأم وحركة الأرض. كلها مدمجة مع التحقيقات الجيوتقنية لتوفير صورة كاملة قبل تصميم الأساسات أو الحفر العميق.



ERT المسح الكهربائي

رسم طبقات الأرض حتى عمق 100 متر — كشف مستوى المياه الجوفية والتلوث وحدود الصخر الأم.



MASW الموجي السطحي

قياس Vs30 لتصنيف موقع الزلازل حسب IBC و ASCE 7 — أساسي لتصميم زلزالي للمنشآت العالية.



GPR رادار اختراق الأرض

كشف المرافق المدفونة، التكهفات، والقبور الأثرية — رادار بترددات متعددة من 100 إلى 2000 ميغاهرتز.



تكامل مع الجيوتقنية

البيانات الجيوفيزيائية مدمجة مع SPT و CPT والمختبر — صورة كاملة من سطح الأرض حتى الصخر.



كشف التكهفات والكارست

كشف الفراغات تحت الأرض في المناطق الجيرية — مع رسم 3D لخطر الانهيار قبل التصميم.



الانكسار الزلزالي

تحديد عمق الصخر الأم، طبقات التربة، ومناطق الضعف الجيولوجية — مع نموذج 2D للسرعة.

من المسح الجيوفيزيائي إلى نموذج الأرض

5

التسليم

4

التفسير

3

المعالجة

2

المسح الميداني

1

التخطيط

حزمة خدمات الجيوفيزياء التطبيقية

ERT 100م

MASW متطور

GPR متعدد ترددات

IBC/ASCE Vs30

MASW وقياس Vs30

- MASW متعدد القنوات
- تصنيف موقع زلزالي IBC/ASCE
- Vs30 معتمد لتصميم المباني
- MAM السلبي للمناطق الحضرية
- قياس عمق الأساس الزلزالي
- تكامل مع تقييم الأخطار الزلزالية

GPR ورادار الكشف

- ترددات 100/250/400/900/1500 ميغاهرتز
- كشف المرافق المدفونة
- كشف التكهفات والفراغات
- مسوحات أثرية حسب الطلب
- رسم 3D للكشف تحت الخرسانة
- تكامل مع GPS لرسم GIS

الزلزالي الانكساري والانعكاسي

- تحديد عمق الصخر الأم
- نموذج سرعة 2D متطور
- كشف العيوب والشقوق
- تحقيقات مواقع السدود
- تحقيقات أنفاق ومترو
- ربط بنماذج جيوتقنية للتصميم

ERT والمسح الكهربائي

- ERT بأقطاب متعددة (96 قطب)
- عكس 2D و3D
- كشف مستوى المياه الجوفية
- خرائط تلوث المياه الجوفية
- كشف الكهوف والكارست
- تطبيقات أثرية وأركيولوجية

الفارق مع رؤية — لماذا يختارنا العملاء



ملتزمون بالجدول

معدات مملوكة، مختبر مملوك، فرق مملوكة. نلتزم بجدول النفط والغاز وMPW وKOC ومقاولي EPC — في كل مرة.



تقارير بقلم المهندس

كل تسليم موقع من مهندس استشاري كبير — نتائج مُفسَّرة للتصميم، لا بيانات خام.



تسليم متكامل

فرق ميدانية، مهندسون كبار، ومختبر معتمد ISO 17025 تحت سقف واحد — بلا تأخير تسليم بين أطراف ولا فجوات مقاولين باطن.

القطاعات التي نخدمها

الحكومي

الصناعي

المباني والأبراج

البحرية والموانئ

البنية التحتية

النفط والغاز

مسح ليزري · سحب نقاط



الالتقاط الواقعي والمسح الليزري 3D

مسح ليزري بدقة — Leica RTC360 و FARO Focus و Trimble X9
مليمتريّة للمنشآت والمباني والأصول الصناعية، تحويل سحب
النقاط إلى نماذج BIM بدقة LOD 200-500.

• Leica RTC360 • FARO Focus • Trimble X9

Scan-to-BIM

مسح ليزري سريع، نماذج BIM دقيقة.

رؤية الدولية تشغل أحدث مساحات الليزر الأرضية — Trimble X9، FARO Focus، Leica RTC360 — لإنتاج سحب نقاط بدقة
مليمتريّة للمنشآت الصناعية، المصافي، المواقع الإنشائية، والمباني التراثية. نحول سحب النقاط إلى نماذج Revit و Navisworks
بدقة LOD 200 إلى 500، نكشف التداخلات قبل التنفيذ، ونوفر As-Built دقيق للمشاريع المعقدة. التغطية تشمل الكويت والسعودية
وقطر والإمارات.



Scan-to-BIM LOD 200-500

تحويل سحب النقاط إلى نماذج Revit
دقيقة — توثيق As-Built كامل لمشاريع
التجديد والتطوير.



Leica RTC360

مسح ليزري متطور بمعدل 2 مليون
نقطة/ثانية — لمواقع كبيرة وتسجيل
سحابي تلقائي.



FARO Focus و Trimble X9

مساحات أرضية بدقة 2-1 مم — مسح
سريع للمصافي والمواقع الصناعية في
عدد ساعات.



Digital Twin والمراقبة

ربط سحب النقاط ببيانات IoT
وحساسات الموقع — توأم رقمي
ديناميكي للأصول الحرجة.



كشف التداخلات

Navisworks لكشف التداخلات بين
MEP والإنشائي والمعماري — قبل
التنفيذ، نوفر إعادة العمل.



توثيق المنشآت الصناعية

مصافي، محطات، أنابيب، ومنصات
بحرية — نموذج BIM يعكس الواقع
الفعلي بدقة ميليترية.

آلية العمل

من سحب النقاط إلى Digital Twin

5

4

3

2

1

حزمة خدمات المسح الليزري وScan-to-BIM

Leica Partner

FARO Authorised

Trimble معتمد

LOD 200-500

Scan-to-BIM والنمذجة

- نمذجة Revit بـ LOD 200/300/400/500
- نمذجة MEP من سحب النقاط
- نمذجة معمارية وإنشائية
- نمذجة منشآت صناعية معقدة
- Navisworks لكشف التداخلات
- Cyclone و Trimble RealWorks

ماسحات الليزر الأرضية

- Trimble X9 بدقة 2-1 مم
- FARO Focus السريع
- Leica RTC360 العالي الدقة
- تسجيل تلقائي للسحب
- تكامل مع GPS و Total Station
- مسح في مواقع متعددة بنفس اليوم

Digital Twin والمراقبة

- نماذج 3D ديناميكية
- ربط بحساسات IoT الميدانية
- مراقبة تشوهات المنشآت
- نمذجة BIM كاملة لمراحل الإنشاء
- تكامل مع GIS البلدي
- أرشفة طويلة الأجل للأصول

التطبيقات الصناعية

- مسح مصافي النفط والغاز
- محطات توليد الطاقة
- خطوط الأنابيب والمصانع
- السفن والمنصات البحرية
- محطات تحلية المياه
- مرافق KNPC و KOC و KPC

الفارق مع رؤية — لماذا يختارنا العملاء



ملتزمون بالجدول

معدات مملوكة، مختبر مملوك، فرق مملوكة. نلتزم بجدول النفط والغاز وMPW وKOC ومقاولي EPC — في كل مرة.



تقارير بقلم المهندس

كل تسليم موقع من مهندس استشاري كبير — نتائج مُفسّرة للتصميم، لا بيانات خام.



تسليم متكامل

فرق ميدانية، مهندسون كبار، ومختبر معتمد ISO 17025 تحت سقف واحد — بلا تأخير تسليم بين أطراف ولا فجوات مقاولين باطن.

القطاعات التي نخدمها

الحكومي

الصناعي

المباني والأبراج

البحرية والموانئ

البنية التحتية

النفط والغاز

شبكة Vision VRX المرجعية GNSS

شبكة محطات GNSS مرجعية فورية تغطي الكويت كاملة — مملوكة بالكامل لرؤية، تصحيحات RTK لحظية بدقة 2-1 سم، خدمة 24/7.

شبكة كويت كاملة · RTK لحظي · دقة 2-1 سم

متوافق Trimble/Leica



نظام تسجيل دخول لنظام تسليم الحدود
بلدية الكويت
Kuwait Municipality
نظام تسليم الحدود

اسم المستخدم
كلمة المرور

الدخول

إحداثيات GNSS دقيقة في كل ركن من الكويت.

رؤية الدولية طوّرت وتشغّل شبكة Vision VRX — شبكة محطات GNSS مرجعية فورية تغطي دولة الكويت بالكامل. الشبكة مملوكة بالكامل لرؤية، تتكوّن من محطات GNSS متعددة دائمة موزّعة استراتيجياً لتوفير تصحيحات RTK لحظية بدقة 2-1 سم في أي نقطة في الكويت. متوافقة مع جميع أجهزة GNSS بدقة المسح من Sokkia و Leica و Trimble وغيرها. مشتركون من قطاع المسح، الإنشاء، الزراعة الدقيقة، والقطاع الحكومي.



خدمة 24/7

بنية تحتية مكرّرة مع نظام احتياطي —
توافر خدمة 99.9% على مدار الساعة.



تصحيحات RTK لحظية

تصحيحات لحظية بدقة 2-1 سم في أي
نقطة بالشبكة — عبر NTRIP أو UHF أو
.4G



محطات GNSS متعددة

شبكة محطات GNSS مرجعية موزّعة
استراتيجياً لتغطية الكويت كاملةً —
متعددة الأقمار وتدعم
.GPS/GLONASS/Galileo/BeiDou



اشتراكات مرنة

اشتراكات شهرية، سنوية، أو لفترة
المشروع — أسعار تنافسية لشركات
الإنشاء والمسح.



إحداثيات الكويت الوطنية

تصحيحات مرجوعة لإحداثيات الكويت
الوطنية KTM — لا حاجة لتحويلات
معقدة.



متوافق مع جميع الأجهزة

متوافق مع Sokkia و Leica و Trimble
و Topcon — أي جهاز GNSS بدقة
المسح يستفيد من الشبكة.

شبكة Vision VRX RTK الكاملة

خدمة 24/7

ITRF/KTM

متوافق NTRIP

مملوكة لرؤية

التصحيات والدقة

- RTK لحظي بدقة 2-1 سم أفقي
- RTN شبكي للمنطقة الكاملة
- VRS تصحيحات افتراضية
- تصحيحات RTK باستمرار
- مراقبة تكامل بيانات RAIM
- تقارير دقة لحظية

البنية التحتية للشبكة

- محطات GNSS متعددة عبر الكويت
- أجهزة Trimble Alloy متطورة
- اتصال إنترنت مزدوج لكل محطة
- نظام احتياطي للطاقة
- خوادم معالجة Trimble Pivot
- مراقبة 24/7 لجودة التصحيحات

الاشتراكات والدعم

- اشتراك شهري للأفراد
- اشتراك سنوي للشركات
- اشتراك مشروع محدد
- خصومات للأسطول الكبير
- دعم فني عربي وإنجليزي
- تدريب وتأهيل طاقم العميل

التوافق والاتصال

- متوافق مع Trimble GNSS كافة
- متوافق مع Leica و Sokkia و Topcon
- اتصال NTRIP عبر 4G/5G
- بروتوكولات RTCM 3.x
- تكامل مع MAGNET و SCS900
- أنظمة قيادة آلية للمعدات

الفارق مع رؤية — لماذا يختارنا العملاء



ملتزمون بالجدول

معدات مملوكة، مختبر مملوك، فرق مملوكة. نلتزم بجدول النفط والغاز وMPW وKOC ومقاولي EPC — في كل مرة.



تقارير بقلم المهندس

كل تسليم موقع من مهندس استشاري كبير — نتائج مُفسَّرة للتصميم، لا بيانات خام.



تسليم متكامل

فرق ميدانية، مهندسون كبار، ومختبر معتمد ISO 17025 تحت سقف واحد — بلا تأخير تسليم بين أطراف ولا فجوات مقاولين باطن.

القطاعات التي نخدمها

الحكومي

الصناعي

المباني والأبراج

البحرية والموانئ

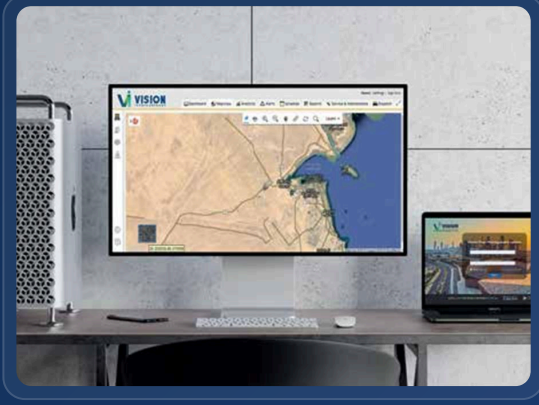
البنية التحتية

النفط والغاز

مسح التخطيط والتنفيذ الإنشائي

مسح التخطيط للمواقع الإنشائية، مراقبة الأبعاد، ومسح التنفيذ — مع توثيق AS-Built كامل بفرق مسح مسجلة لدى MPW جاهزة على مدار الساعة.

تخطيط محاور · ضبط أبعاد · كامل As-Built · BIM متوافق



ضمان دقة التنفيذ من اليوم الأول.

رؤية الدولية توفر فرق مسح متخصصة في خدمة المواقع الإنشائية النشطة — تخطيط محاور المباني والأساسات، متابعة الأبعاد على جميع مراحل التنفيذ، ضبط الميل والارتفاع، وتوثيق AS-Built كامل عند الانتهاء. فرقنا متاحة على مدار الساعة لمشاريع المقاولين الكبار في الكويت — KOC، أرامكو، ومقاولي EPC. نُسلّم رسومات AS-Built بصيغة AutoCAD وملفات BIM متوافقة مع Revit وNavisworks.



توثيق AS-Built

رسومات AS-Built كاملة عند الانتهاء — توثيق الواقع الفعلي لتسليم رسمي للمالك.



متابعة الأبعاد المستمرة

مراقبة دورية لأبعاد المنشأة خلال التنفيذ — اكتشاف الانحرافات قبل تفاقمها.



تخطيط محاور المباني

تثبيت محاور المباني والأساسات على الموقع بدقة سنتيمترية — قبل أي حفر أو صب.



تكامل مع BIM

بيانات المسح مدمجة مع نموذج BIM المشروع — مقارنة لحظية بين التصميم والتنفيذ.



ضبط البرج العالي

متابعة عمودية الأبراج خلال التنفيذ — قياس ميل بأجهزة GNSS وTotal Station.



مسح ليزري للتدقيق

مسح ليزري دوري للمنشأة قيد التنفيذ — كشف انحرافات هندسية بدقة ميليمترية.

من تسليم الموقع إلى وثيقة AS-Built

5

As-Built

4

التدقيق

3

المتابعة

2

التخطيط

1

التسليم

حزمة خدمات المسح الإنشائي الكاملة

متاح 24/7

BIM متوافق

Trimble معتمد

MPW مسجل

متابعة التنفيذ

- مسح دوري خلال التنفيذ
- ضبط أبعاد الجدران والسقوف
- ضبط عمودية الأبراج العالية
- مراقبة الميل والاستواء
- كشف انحرافات قبل تفاعمها
- تقارير شهرية للمقاول والمالك

تخطيط الموقع والأساسات

- تخطيط محاور المباني والأساسات
- تثبيت نقاط ضبط على الموقع
- حسابات ربط بإحداثيات الكويت
- إنزال نقاط الحفر والخوازيق
- ضبط محاور وأعمدة المباني
- تكامل مع نموذج BIM للمشروع

As-Built والتسليم

- رسومات As-Built كاملة
- تسليم Revit و AutoCAD
- نموذج BIM As-Built
- وثائق معتمدة من مهندس استشاري
- ملفات GIS للأصول
- تسليم بلدية الكويت إن لزم

المسح الليزري للتدقيق

- مسح ليزري دوري للمنشأة
- مقارنة Scan vs BIM
- كشف انحرافات هندسية
- تقارير تدقيق بدقة ميليمترية
- Navisworks لكشف التداخلات
- أرشيف 3D لمراحل التنفيذ

الفارق مع رؤية — لماذا يختارنا العملاء



ملتزمون بالجدول

معدات مملوكة، مختبر مملوك، فرق مملوكة. نلتزم بجدول النفط والغاز وMPW وKOC ومقاولي EPC — في كل مرة.



تقارير بقلم المهندس

كل تسليم موقع من مهندس استشاري كبير — نتائج مُفسَّرة للتصميم، لا بيانات خام.



تسليم متكامل

فرق ميدانية، مهندسون كبار، ومختبر معتمد ISO 17025 تحت سقف واحد — بلا تأخير تسليم بين أطراف ولا فجوات مقاولين باطن.

القطاعات التي نخدمها

الحكومي

الصناعي

المباني والأبراج

البحرية والموانئ

البنية التحتية

النفط والغاز

توثيق التراث والمواقع الأثرية

توثيق ثلاثي الأبعاد للمواقع التراثية — العلا، الدرعية، فيلكا، وغيرها — بأحدث مساحات الليزر والطائرات المسيّرة، مع سجلات GIS كاملة للحفظ.

· مسح ليزري 3D · طائرات مسيّرة · GIS أثري

خبرة العلا والدرعية



حفظ التراث بدقة المليمتر للأجيال القادمة.

رؤية دولية متخصصة في التوثيق الرقمي للمواقع التراثية والأثرية في الجزيرة العربية — العلا والدرعية في السعودية، فيلكا في الكويت، وغيرها. نستخدم مزيجاً من المساحات الليزرية الأرضية، الطائرات المسيّرة عالية الدقة، وأنظمة GIS متخصصة لإنتاج توثيق ثلاثي الأبعاد كامل للمباني التاريخية، النقوش الأثرية، والمواقع المعرضة للتآكل. التسليم بنماذج 3D، خرائط أثرية GIS، وأرشيفات رقمية طويلة الأجل تخدم خطط الحفظ والترميم.



GIS أثري متخصص

قواعد بيانات GIS للنقوش، القطع الأثرية، والمعالم — متوافقة مع منهجية أركيولوجية معتمدة.



تصوير جوي للمواقع الأثرية

طائرات مسيّرة مع كاميرات عالية الدقة — Orthomosaic و DSM للمواقع الأثرية الكبرى.



المسح الليزري للمباني التراثية

مسح Leica RTC360 و Trimble X9 للمباني التاريخية بدقة مليمترية — أرشفة كاملة قبل الترميم.



الأرشفة الرقمية

أرشيف رقمي طويل الأجل للأجيال القادمة — تنسيقات قياسية ومستقلة عن المنصة.



خطط الحفظ والمراقبة

مسح دوري لرصد التآكل والتدهور — كشف التشققات والتغيرات على مرّ السنوات.



الواقع الافتراضي والمعزز

نماذج VR/AR للمتاحف والزوار — جولة افتراضية في المواقع التراثية.

حزمة خدمات توثيق التراث الكاملة

أرشيف طويل الأجل

VR/AR

خبرة العلا/الدرعية

UNESCO متوافق

النمذجة والتحليل

- نماذج 3D ميلليمترية للمباني
- Orthomosaic للمواقع الأثرية
- نماذج تضاريس DTM/DSM
- تحليل أثري متخصص
- نقوش وكتابات أثرية رقمية
- تحليل مقارنة عبر السنوات

المسح الميداني

- مسح ليزري Trimble X9/Leica RTC360
- تصوير جوي بطائرات مسيرة
- تصوير 360 درجة عالي الدقة
- مسح حراري للكشف تحت السطح
- GPR للكشف عن البقايا الأثرية
- مسح طبوغرافي تفصيلي

العرض والتفاعل

- جولات VR افتراضية
- تجارب AR للزوار
- متاحف رقمية تفاعلية
- أفلام وثائقية 4K
- محتوى تعليمي للمدارس
- موقع تراثي رقمي إلكتروني

الأرشفة وGIS

- GIS أثري متعدد الطبقات
- قواعد بيانات للقطع الأثرية
- خرائط حماية وتطوير
- تنسيقات قياسية ومفتوحة
- أرشيف سحابي طويل الأجل
- تكامل مع UNESCO وICOMOS

الفارق مع رؤية — لماذا يختارنا العملاء



ملتزمون بالجدول

معدات مملوكة، مختبر مملوك، فرق مملوكة. نلتزم بجدول النفط والغاز وMPW وKOC ومقاولي EPC — في كل مرة.



تقارير بقلم المهندس

كل تسليم موقع من مهندس استشاري كبير — نتائج مُفسّرة للتصميم، لا بيانات خام.



تسليم متكامل

فرق ميدانية، مهندسون كبار، ومختبر معتمد ISO 17025 تحت سقف واحد — بلا تأخير تسليم بين أطراف ولا فجوات مقاولين باطن.

القطاعات التي نخدمها

الحكومي

الصناعي

المباني والأبراج

البحرية والموانئ

البنية التحتية

النفط والغاز



نظم المعلومات الجغرافية والجيومعلوماتية

ArcGIS و SuperMap وحلول Esri المعتمدة — البيانات المكانية، الخرائط الرقمية، التحليل المكاني، وقواعد بيانات GIS مؤسسية للقطاع الحكومي والخاص.

ArcGIS Enterprise · SuperMap Distributor · Esri Partner

· حلول مخصصة

بيانات مكانية تحوّل القرار.

رؤية الدولية شريك Esri المعتمد وموزع SuperMap الرسمي في الكويت — نوّقر حلول GIS مؤسسية كاملة للجهات الحكومية والشركات الكبرى. خدماتنا تشمل تطوير قواعد بيانات GIS مكانية، تطبيقات ويب وموبايل خرائطية، تحليل مكاني متقدم، وتطوير منصات GIS مخصصة. نخدم وزارات حكومية في الكويت، شركات النفط، البلديات، وقطاع البنية التحتية. فريقنا يضم محللين مكانيين، مطوّرين، ومتخصصين في GIS مع خبرة +15 سنة في المنطقة.



تطوير مخصص

تطبيقات GIS مخصصة للويب والموبايل — Python، JavaScript، TypeScript، وأطر عمل حديثة.



SuperMap iServer

موزع SuperMap الرسمي — منصة GIS صينية متطورة بسعر منافس وأداء عالٍ.



ArcGIS Enterprise

تطبيقات GIS مؤسسية كاملة — Server، Portal، DataStore، WebApps، و Mobile — مع دعم وتدريب.



تدريب وتأهيل

تدريب فرق العمل على ArcGIS و SuperMap — برامج معتمدة من Esri ودورات قصيرة مخصصة.



Remote Sensing

معالجة صور الأقمار الصناعية، تحليل المتغيرات البيئية، رصد التغيرات الحضرية والساحلية.



Dashboards وتحليلات

لوحات معلومات تفاعلية — كشف الأنماط المكانية وتحليلات اتخاذ القرار.

حزمة خدمات GIS والجيومعلوماتية الكاملة

OGC Standards

Open Source GIS

SuperMap Distributor

Esri Partner

SuperMap والمنصات البديلة

- iClient و SuperMap iServer
- Objects و SuperMap iDesktop
- حلول 3D و BIM-GIS
- Cloud GIS بأسعار منافسة
- QGIS Open Source
- PostGIS وقواعد بيانات مكانية

حلول ArcGIS Enterprise

- Portal Enterprise و ArcGIS Server
- SaaS و ArcGIS Online
- Desktop و ArcGIS Pro
- Experience Builder و Web AppBuilder
- Survey123 و Field Maps
- ArcGIS Indoors للأماكن المغلقة

Remote Sensing والتحليل

- معالجة صور Landsat و Sentinel
- تحليل تغطية الأرض
- كشف التغيرات الحضرية
- تحليل تآكل السواحل
- خرائط الحرارة الحضرية
- تحليل الكثافة السكانية

التطبيقات المخصصة

- تطبيقات ويب JavaScript/TypeScript
- تطبيقات موبايل iOS/Android
- أتمتة Python و ArcPy
- تكامل ERP و SAP
- APIs مخصصة و WebHooks
- قواعد بيانات Oracle Spatial

الفارق مع رؤية — لماذا يختارنا العملاء



ملتزمون بالجدول

معدات مملوكة، مختبر مملوك، فرق مملوكة. نلتزم بجدول النفط والغاز وMPW وKOC ومقاولي EPC — في كل مرة.



تقارير بقلم المهندس

كل تسليم موقع من مهندس استشاري كبير — نتائج مُفسَّرة للتصميم، لا بيانات خام.



تسليم متكامل

فرق ميدانية، مهندسون كبار، ومختبر معتمد ISO 17025 تحت سقف واحد — بلا تأخير تسليم بين أطراف ولا فجوات مقاولين باطن.

القطاعات التي نخدمها

الحكومي

الصناعي

المباني والأبراج

البحرية والموانئ

البنية التحتية

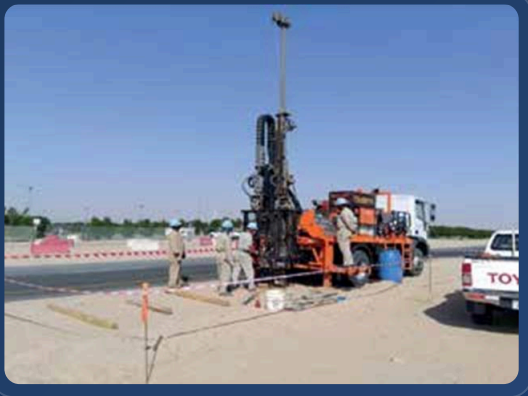
النفط والغاز

التحريات الجيوتقنية البرية

حفر، SPT، CPT/CPTu، اختبارات حقلية موضعية، وتحليل مختبري معتمد ISO 17025 — برنامج جيوتقني متكامل تحت سقف واحد، معتمد من KOC و MPW.

· ISO 17025 · KOC معتمد · MPW مسجل

CPT/SPT/PMT



أرض موثوقة لكل منشأة تبنيتها.

رؤية الدولية تنفذ برامج تحريات جيوتقنية متكاملة — حفر دوار وصوتي وطيني، اختبار اختراق المخروط CPT/CPTu، اختبارات SPT، حقلية، تركيب بيزوميترات، وتحليل مختبري معتمد ISO/IEC 17025. حَقاراتنا معتمدة من KOC و MPW، وحَقارونا حاصلون على شهادات معتمدة. كل ذلك يعمل تحت سقف واحد وبلُغي فجوات التنسيق التي تؤخّر المخرجات الجيوتقنية على مواقع النفط والغاز والبنية التحتية والمنشآت البحرية المعقدة في الكويت والسعودية وكامل منطقة الخليج.



اختبارات حقلية موضعية

SPT، PMT، DMT، اختبارات النفادية، واختبارات الحمل اللوحي — كلها تُنجز بفريق متخصص.



اختبار اختراق المخروط CPT

أنظمة CPT/CPTu بضغط 20 طن — مع قياس مقاومة المخروط وقياس الضغط المسامي.



حفر آبار جيوتقنية

حفر دوار، صوتي، وطيني بحَقارات معتمدة MPW — للحفر البرّي والبحري الضحل والعميق.



تقارير جاهزة للتصميم

تقارير معتمدة من مهندس استشاري كبير — مدخلات تصميم جاهزة، لا بيانات خام.



بيزوميترات ورصد

تركيب بيزوميترات الموجة المهتزة وموازن الميل — مع منصة رصد عن بُعد ADAS.



مختبر معتمد ISO 17025

مختبر مركزي معتمد للاختبارات الفيزيائية والميكانيكية والكيميائية للتربة والصخور.

حزمة التحريات الجيوتقنية البرية الكاملة

ASTM/BS متوافق

ISO/IEC 17025

MPW مسجل

KOC معتمد

الاختبارات الموضوعية

- CPT وCPTu بضغط 20 طن
- SPT حسب ASTM D1586
- PMT المقياس الضغطي
- DMT اللوحة المسطحة
- اختبار النفاذية Lugeon وLefranc
- اختبار الحمل اللوحي PLT

الحفر وأخذ العينات

- حفر دوار حتى 100 متر
- حفر صوتي للعينات غير المتأثرة
- حفر طيني للأعماق الكبرى
- حفر هوائي للصخر
- أخذ عينات SPT وShelby وPiston
- أخذ عينات صخرية NQ/HQ/PQ

المختبر والتقارير

- تصنيف التربة وحدود Atterberg
- اختبارات الكثافة والنفاذية
- اختبار القص الثلاثي UU/CU/CD
- اختبار التضاعط Oedometer
- اختبار CBR وProctor
- تقارير معتمدة من PE

الرصد والبيزوميترات

- بيزوميترات الموجة المهترزة VW
- بيزوميترات Casagrande
- موازين ميل Inclinometers
- موازين تسوية Settlement plates
- منصة رصد عن بُعد ADAS
- إنذارات لحظية للحدود

الفارق مع رؤية — لماذا يختارنا العملاء



ملتزمون بالجدول

معدات مملوكة، مختبر مملوك، فرق مملوكة. نلتزم بجدول النفط والغاز وMPW وKOC ومقاولي EPC — في كل مرة.



تقارير بقلم المهندس

كل تسليم موقع من مهندس استشاري كبير — نتائج مُفسّرة للتصميم، لا بيانات خام.



تسليم متكامل

فرق ميدانية، مهندسون كبار، ومختبر معتمد ISO 17025 تحت سقف واحد — بلا تأخير تسليم بين أطراف ولا فجوات مقاولين باطن.

القطاعات التي نخدمها

الحكومي

الصناعي

المباني والأبراج

البحرية والموانئ

البنية التحتية

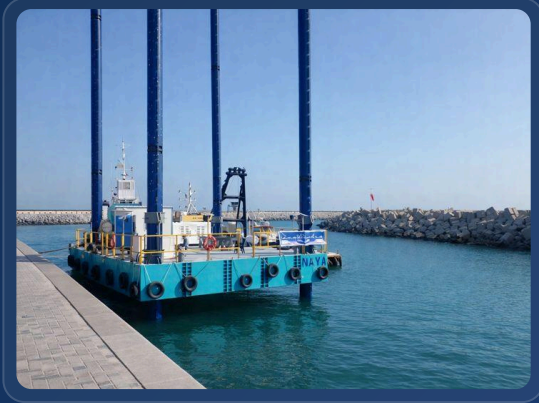
النفط والغاز

التحريات الجيوتقنية البحرية

تحقيقات بحرية كاملة من بارجة Vision NAYA الجك-أب — CPT بحرية، أخذ عينات، اختبارات موضعية، وتحقيقات قاع البحر للموانئ والمنصات والكابلات البحرية.

• بارجة NAYA جك-أب • CPT بحري • Vibrocore

ROV inspection



بيانات قاع البحر الموثوقة لمشاريع الخليج البحرية.

رؤية الدولية تنفذ التحريات الجيوتقنية البحرية من بارجة Vision NAYA الجك-أب المملوكة بالكامل — منصة مستقرة بالكامل تنفذ CPT بحرية، حفر، أخذ عينات Vibrocore، وكل اختبارات قاع البحر اللازمة لمشاريع الموانئ والمنصات النفطية والكابلات البحرية وخطوط الأنابيب البحرية. خدماتنا متكاملة مع المسح الهيدروغرافي والمسح الجيوفيزيائي البحري لتقديم صورة كاملة من سطح الماء حتى الصخر الأم. تغطية كاملة للخليج العربي.



CPT بحري سيربي

أنظمة CPT بحرية بضغط 20 طن — قراءات لحظية لقاع البحر وما تحته بدقة عالية.



حفر بحري متخصص

حفر دوّار من على البارجة بأطوال أنبوب التغليف عميقة — للمنشآت البحرية والمنصات النفطية.



بارجة Vision NAYA الجك-أب

بارجة جك-أب مملوكة مع 4 أرجل تثبيت — منصة مستقرة بالكامل لجميع التحقيقات البحرية.



اعتمادات بحرية

معتمد من KPC وKNPC والإدارة البحرية الكويتية — تصاريح الإبحار كلها داخلياً.



ROV وفحص بصري

ROV لفحص قاع البحر، أنابيب، خوازيق، ومنشآت بحرية — مع تصوير 4K.



Vibrocore وأخذ العينات

أنظمة Vibrocore لأخذ عينات قاع البحر غير المتأثرة — حتى 6 متر تحت السطح.

من المسح إلى تقرير الأساس البحري

5

التقرير

4

المختبر

3

التحقيق البحري

2

التعبئة

1

التخطيط

حزمة التحريات الجيوتقنية البحرية

ROV 4K

ASTM/ISO

CPT 20 طن

بارجة جك-أب مملوكة

الحفر والاختبار البحري

- حفر دوار بحري حتى 80 متر
- CPT بحري بضغط 20 طن
- PMT بحري متخصص
- Vibrocore لعمق 6 متر
- أخذ عينات Box Corer
- اختبارات نفاذية موضعية

بارجة NAYA الجك-أب

- بارجة جك-أب مع 4 أرجل تثبيت
- رافعة 50 طن على متن البارجة
- أماكن إقامة لـ 12 شخص
- غرفة معالجة بيانات
- مولدات احتياطية مزدوجة
- تدرج عمق العمل حتى 30 متر

التطبيقات البحرية

- موانئ ومرافئ KPC و KOTC
- منصات نفطية وغاز
- كابلات بحرية للاتصالات
- خطوط أنابيب بحرية
- محطات تحلية المياه البحرية
- أرصفة الصيد والترفيه

ROV والفحص البصري

- ROV قابل للتشغيل حتى 300 متر
- تصوير 4K مع إضاءة LED
- ذراع آلية للعينات
- Multi-beam على ROV
- فحص خوازيق ومنشآت بحرية
- كشف تأكل وتلف

الفارق مع رؤية — لماذا يختارنا العملاء



ملتزمون بالجدول

معدات مملوكة، مختبر مملوك، فرق مملوكة. نلتزم بجدول النفط والغاز وMPW وKOC ومقاولي EPC — في كل مرة.



تقارير بقلم المهندس

كل تسليم موقع من مهندس استشاري كبير — نتائج مُفسَّرة للتصميم، لا بيانات خام.



تسليم متكامل

فرق ميدانية، مهندسون كبار، ومختبر معتمد ISO 17025 تحت سقف واحد — بلا تأخير تسليم بين أطراف ولا فجوات مقاولين باطن.

القطاعات التي نخدمها

الحكومي

الصناعي

المباني والأبراج

البحرية والموانئ

البنية التحتية

النفط والغاز

الرصد الجيوتقني والمراقبة الذكية

بيزوميترات الموجة المهتزة، إنكليتوميترات، وأنظمة ADAS لمراقبة الأنفاق والجسور والسدود في الوقت الفعلي — مع إنذارات لحظية للحدود الحرجة.

• منصة ADAS • Inclinometers • VW Piezometers

إنذار 24/7

بيانات لحظية، قرارات أسرع، منشآت أكثر أماناً.

رؤية الدولية تصمّم وتركّب أنظمة رصد جيوتقني متطورة للمشاريع الإنشائية الكبرى — أنفاق، جسور، سدود، أبراج عالية، ومنحدرات حرجة. أنظمتنا تشمل بيزوميترات الموجة المهتزة لقياس ضغط المياه، موازين ميل لقياس حركة المنحدرات، موازين تسوية لقياس هبوط الأساسات، ومحطات Total Robotic Stations للمراقبة الجيوديسية لحظياً. كلها متصلة بمنصة ADAS السحابية المملوكة لرؤية، وتوفّر تنبيهات لحظية للمهندس الاستشاري والمقاول عند تجاوز الحدود الحرجة.



ATR Total Stations

المراقبة Leica TM30 و Trimble S9 للمراقبة الجيوديسية الآلية — قياس آلاف النقاط لحظياً.



موازين الميل والتسوية

Inclinometers لمراقبة حركة المنحدرات وحركة الجدران الإسنادية بدقة 0.1 مم/متر.



بيزوميترات الموجة المهتزة

VW Piezometers لقياس ضغط المياه السامي بدقة — أساسي لمراقبة السدود والأنفاق.



إنذارات لحظية

إنذارات SMS و Email عند تجاوز الحدود — استجابة فورية لمنع الكوارث.



منصة ADAS السحابية

منصة رصد ومراقبة سحابية مملوكة لرؤية — لوحات معلومات لحظية للعملاء عبر الويب والموبايل.



أجهزة GNSS مراقبة

محطات GNSS مرجعية للمراقبة المستمرة لحركات منشآت كبرى — دقة ميليمترية.

حزمة الرصد الجيوتقني والمراقبة الكاملة

إنذار SMS/Email

ADAS Cloud

Trimble ATR

VW Sensors

المراقبة الجيوديسية

- ATR Total Stations آلية
- GNSS مراقبة مستمرة
- Tilt meters للأبراج
- InSAR للحركات الكبرى
- Reflectorless prisms
- مسح ليزري دوري

أجهزة الرصد الجيوتقني

- بيزوميترات VW و Open-standpipe
- Incliner رأسية وأفقية
- Settlement plates ومراقبة هبوط
- Strain gauges على الخوازيق
- Crack meters للتشققات
- Load cells للأحمال

التطبيقات

- أنفاق الكويت ومحطات المترو
- السدود ومحطات تحلية
- أبراج عالية وعقارات تجارية
- منحدرات وممرات النقل
- خوازيق ومنشآت بحرية
- مراقبة المباني التراثية

منصة ADAS السحابية

- لوحات معلومات لحظية
- إنذارات SMS و Email
- تقارير دورية تلقائية
- تطبيق موبايل iOS/Android
- REST API للتكامل
- تخزين بيانات طويل الأجل

الفارق مع رؤية — لماذا يختارنا العملاء



ملتزمون بالجدول

معدات مملوكة، مختبر مملوك، فرق مملوكة. نلتزم بجدول النفط والغاز وMPW وKOC ومقاولي EPC — في كل مرة.



تقارير بقلم المهندس

كل تسليم موقع من مهندس استشاري كبير — نتائج مُفسَّرة للتصميم، لا بيانات خام.



تسليم متكامل

فرق ميدانية، مهندسون كبار، ومختبر معتمد ISO 17025 تحت سقف واحد — بلا تأخير تسليم بين أطراف ولا فجوات مقاولين باطن.

القطاعات التي نخدمها

الحكومي

الصناعي

المباني والأبراج

البحرية والموانئ

البنية التحتية

النفط والغاز

تحسين التربة والجيوتقنية المتخصصة

Vibro-compaction، أعمدة حجرية، Jet grouting، نزع المياه، وأعمال الإسناد والتدعيم — حلول متخصصة للتربة الضعيفة والأساسات الصعبة.

- Jet Grouting
- Stone Columns
- Vibro-Compaction
- Dewatering



تربة قوية تحت كل منشأة.

رؤية الدولية تنفذ حلول تحسين التربة والأساسات الصعبة — Vibro-compaction للتربة الرملية الفضفاضة، أعمدة حجرية لرفع قدرة التحمل وتقليل التسوية، Jet grouting لتثبيت التربة قرب الحفر العميقة وأنفاق المترو، أنظمة نزع مياه ديناميكية للحفر تحت منسوب المياه الجوفية، وأعمال إسناد متطورة. خبراتنا تشمل مشاريع كبرى في الكويت والسعودية والإمارات، مع فرق متخصصة وأجهزة مستوردة من أوروبا.



Jet Grouting

حقن إسمنتي عالي الضغط لتثبيت التربة قرب الحفر العميقة وأنفاق المترو.



أعمدة حجرية

Stone Columns لتحسين التربة الطينية الضعيفة — لخزانات المياه والمحطات.



Vibro-Compaction

تثبيت التربة الرملية بالاهتزاز والمياه — للموانئ ومشاريع الاستصلاح.



Underpinning للمباني القائمة

تدعيم المباني القائمة بـ Micro-piles، حقن إسمنتي، وأنظمة Underpinning متطورة.



أعمال الإسناد

Diaphragm walls، Soldier piles، Sheet piling، Screw anchors، وحفر عميقة.



Dewatering ديناميكي

أنظمة نزع مياه بـ deep wells و wellpoints — للحفر تحت منسوب المياه الجوفية.

من تشخيص التربة إلى تثبيت الأساس

5

التحقق

4

التنفيذ

3

التعبئة

2

التصميم

1

التشخيص

حزمة تحسين التربة والجيوتقنية المتخصصة

ICE Standards

Eurocode 7

DFI Member

EFFC Member

الحقن والتثبيت

- Jet grouting أحادي ومزدوج وثلاثي
- Permeation grouting كيميائي
- Compaction grouting بالضغط
- Compensation grouting للأنفاق
- Soilfracture grouting
- Cement-bentonite grout للسدود

تثبيت ودكّ التربة

- Vibro-compaction للتربة الرملية
- Vibro Stone Columns للطينية
- Vibro Concrete Columns
- Dynamic compaction للمناطق الكبيرة
- Soil mixing بالحقن العميق
- Pre-loading للضغط المسبق

تدعيم و Underpinning

- Underpinning للمباني القائمة
- Micro-piles للأماكن الضيقة
- Helical piles للتدعيم السريع
- Mass concrete underpinning
- Beam and base underpinning
- حقن استقرار للمباني التراثية

نزع المياه والإسناد

- Wellpoints للنزح الضحل
- Deep wells للنزح العميق
- Eductor wells للمناطق الضيقة
- Diaphragm walls للحفر العميق
- Soldier piles و Lagging
- Sheet piling للحفر المؤقتة

الفارق مع رؤية — لماذا يختارنا العملاء



ملتزمون بالجدول

معدات مملوكة، مختبر مملوك، فرق مملوكة. نلتزم بجدول النفط والغاز وMPW وKOC ومقاولي EPC — في كل مرة.



تقارير بقلم المهندس

كل تسليم موقع من مهندس استشاري كبير — نتائج مُفسّرة للتصميم، لا بيانات خام.



تسليم متكامل

فرق ميدانية، مهندسون كبار، ومختبر معتمد ISO 17025 تحت سقف واحد — بلا تأخير تسليم بين أطراف ولا فجوات مقاولين باطن.

القطاعات التي نخدمها

الحكومي

الصناعي

المباني والأبراج

البحرية والموانئ

البنية التحتية

النفط والغاز

جيوتقنية التعدين والمحاجر

استقرار المنحدرات، تصميم الحفر، اهتزازات التفجير، وتوصيف نفايات التعدين — للمحاجر والمناجم في الجزيرة العربية.

• Blast Vibration • Pit Design • Slope Stability

Tailings



عمليات تعدين آمنة، اقتصادية، ومستدامة.

رؤية الدولية تقدّم استشارات جيوتقنية متخصصة لقطاع التعدين والمحاجر — تحليل استقرار المنحدرات، تصميم الحفر المفتوح Pit Slopes، رصد وتحليل اهتزازات التفجير، توصيف وتصميم سدود نفايات التعدين Tailings Dams، وتحليل ميكانيكا الصخور للأنفاق التعدينية. خبراتنا تشمل محاجر الحجر الجيري والرمال السوداء والذهب في السعودية والكويت والأردن.



اهتزازات التفجير

رصد PPV وتحليل استجابة المنشآت — حسب USBM وBS 7385.



تصميم الحفر المفتوح

تصميم زاوية الحفر، Bench height، وWidth الأمثل.



استقرار المنحدرات

تحليل 2D وSlide و3D وPhase2 — وFLAC3D لمنحدرات الحفر.



رصد المنحدرات

InSAR، رادار منحدرات، GPS، وأنظمة إنذار مبكر.



ميكانيكا الصخور

تصنيف RMR وQ، تصميم إسناد أنفاق تعدينية.



سدود النفايات

تصميم Tailings Dams، تحليل التسرب، واستقرار طويل الأجل.

من التوصيف إلى خطة التعدين الآمنة

5

الرصد

رصد طويل الأجل لاستقرار العمليات.

4

التنفيذ

متابعة التنفيذ ومراقبة المنحدرات.

3

التصميم

تصميم زوايا الحفر وخطط التفجير.

2

النمذجة

نمذجة 3D للمنحدرات والحفر المقترحة.

1

التوصيف

توصيف صخري وتحقيق جيوتقني للموقع.

حزمة جيوتقنية التعدين الكاملة

USBM Standards

Phase2 Rocscience

Slide2/Slide3

FLAC3D

تصميم الحفر والتفجير

- تصميم Pit Optimization
- تخطيط Bench geometry
- تصميم خطط تفجير محسوبة
- حساب Powder factor
- محاكاة موجات الاهتزاز
- حماية المنشآت المجاورة

استقرار المنحدرات

- تحليل حدّ التوازن LEM
- تحليل عناصر منتهية FEM
- تحليل عناصر متمايزة DEM
- تحليل ديناميكي زلزالي
- تحليل تسرب المياه الجوفية
- نمذجة 3D للمنحدرات المعقدة

الرصد والإنذار

- InSAR satellite monitoring
- Slope radar (IBIS-FM)
- GNSS متعدد النقاط
- Inclimeters ضمن الصخر
- Crack meters للشقوق
- أنظمة إنذار آلية SMS

سدود النفايات والمياه

- تصميم سدود Tailings
- تحليل تسرب وتدفق
- استقرار سكوني وزلزالي
- Closure plans طويلة الأجل
- مراقبة Pore pressure
- Liner design للحماية

الفارق مع رؤية — لماذا يختارنا العملاء



ملتزمون بالجدول

معدات مملوكة، مختبر مملوك، فرق مملوكة. نلتزم بجدول النفط والغاز وMPW وKOC ومقاولي EPC — في كل مرة.



تقارير بقلم المهندس

كل تسليم موقَّع من مهندس استشاري كبير — نتائج مُفسَّرة للتصميم، لا بيانات خام.



تسليم متكامل

فرق ميدانية، مهندسون كبار، ومختبر معتمد ISO 17025 تحت سقف واحد — بلا تأخير تسليم بين أطراف ولا فجوات مقاولين باطن.

القطاعات التي نخدمها

الحكومي

الصناعي

المباني والأبراج

البحرية والموانئ

البنية التحتية

النفط والغاز

جيوتقنية الطاقة المتجددة

توصيف مواقع المحطات الشمسية، أساسات أبراج الرياح، ومواقع تخزين البطاريات — رؤية الكويت 2027 ومشاريع الطاقة النظيفة الإقليمية.

• Battery Storage • Wind Towers • Solar Farms

رؤية 2027



جيوتقنية متخصصة لمشاريع الطاقة النظيفة.

رؤية الدولية توفر استشارات جيوتقنية متخصصة لقطاع الطاقة المتجددة — توصيف مواقع المحطات الشمسية الكبرى (PV و CSP)، تصميم أساسات أبراج الرياح، توصيف مواقع تخزين البطاريات BESS. ندعم مشاريع KISR ومحفظه رؤية الكويت 2027 الخضراء، ومشاريع NEOM ومراكز الطاقة في السعودية. اختبارات القياس الحراري للتربة، التآكل، وتصميم الأتود الأرضي ضرورية لمشاريع الطاقة الكبرى.



BESS البطاريات

توصيف مواقع تخزين الطاقة بالبطاريات.



أبراج الرياح

تصميم أساسات أبراج الرياح ضد الأحمال الديناميكية.



محطات شمسية PV/CSP

توصيف جيوتقني لمحطات الطاقة الشمسية الكبرى — أساسات الألواح والمتبعات.



تقارير معتمدة دولياً

متوافقة مع Eurocode 7، IEC 61400، وASCE 7.



اختبارات حرارية

اختبار الناقلية الحرارية للتربة للكابلات الأرضية.



اختبار التآكل

اختبار مقاومة التربة الكهربائية والتآكل.

من توصيف الموقع إلى تصميم أساسات الطاقة

5

الرصد

4

التصميم

3

المختبر

2

التحقيق

1

التقييم

حزمة جيوتقنية الطاقة المتجددة

DNV·GL

ASCE 7

Eurocode 7

IEC 61400-1

أبراج الرياح

- Gravity foundations
- أساسات خوازيق
- تحليل أحمال ديناميكية
- تحليل اهتزازات IEC 61400
- مزارع رياح بحرية
- تكامل مع OEMs

المحطات الشمسية

- توصيف PV الكبرى
- أساسات Pile و Screw
- اختبار النفاذية
- تحليل العواصف الرملية
- محطات CSP والتبريد بالملح
- Solar+Storage هجين

اختبارات متخصصة

- Thermal resistivity للكابلات
- Electrical resistivity
- اختبارات تآكل عالية الدقة
- Soil corrosivity classification
- اختبار الكلوريدات والسلفات
- Soil classification متكامل

BESS وتخزين الطاقة

- توصيف مواقع البطاريات
- أساسات الحاويات
- تحليل حراري للموقع
- حماية ضد الفيضانات
- مقاومة الزلازل
- أساسات للمحولات

الفارق مع رؤية — لماذا يختارنا العملاء



ملتزمون بالجدول

معدات مملوكة، مختبر مملوك، فرق مملوكة. نلتزم بجدول النفط والغاز وMPW وKOC ومقاولي EPC — في كل مرة.



تقارير بقلم المهندس

كل تسليم موقَّع من مهندس استشاري كبير — نتائج مُفسَّرة للتصميم، لا بيانات خام.



تسليم متكامل

فرق ميدانية، مهندسون كبار، ومختبر معتمد ISO 17025 تحت سقف واحد — بلا تأخير تسليم بين أطراف ولا فجوات مقاولين باطن.

القطاعات التي نخدمها

الحكومي

الصناعي

المباني والأبراج

البحرية والموانئ

البنية التحتية

النفط والغاز

أنفاق · إنشاء تحت سطحي

هندسة الأنفاق والإنشاء تحت السطحي

تصميم إسناد الأنفاق، استشارات NATM/TBM، تجميد الأرض، ونزح مياه الأنفاق — لمشاريع المترو وأنفاق الصرف.

· Tunnel Dewatering · Ground Freezing · NATM/TBM

Q-System



حلول هندسية متطورة لمشاريع تحت الأرض.

رؤية الدولية توفر استشارات هندسية متخصصة لمشاريع الأنفاق والإنشاء تحت السطحي — أنفاق المترو، الصرف الصحي، الكابلات والاتصالات. خدماتنا تشمل تصميم إسناد الأنفاق بطرق NATM و TBM، استشارات تجميد التربة، تصميم نزح مياه الأنفاق، وتحليل الإسناد بطرق RMR و Q-system. خبراؤنا قدموا استشارات لمترو الرياض ومشاريع MEW و KOC.



تجميد التربة

Ground Freezing لتثبيت طبقات ضعيفة قرب الأنفاق.



TBM واستشارات الحفر

اختيار TBM المناسب — EPB، Slurry، أو Hard rock.



تصميم إسناد الأنفاق

Lattice، Shotcrete، Rock bolts، Q-system حسب girders.



رصد الأنفاق

Surface، Convergence، Strain monitoring.



تحليل الصخور

تصنيف GSI، RMR، Q، واختبارات صخرية.



نزح مياه الأنفاق

Vacuum، أو Wellpoints، Deep wells systems.

آلية العمل

من توصيف الصخور إلى تشغيل النفق

5

الرصد

رصد لحظي ومراقبة طويلة الأجل.

4

التنفيذ

متابعة الحفر والإسناد.

3

النمذجة

نمذجة 3D للأرض حول النفق.

2

التصميم

تصميم النفق ونظام الإسناد.

1

التحقيق

تحقيق جيوتقني وتوصيف صخر شامل.

حزمة هندسة الأنفاق المتكاملة

FLAC3D

Q-System

ITA Standards

NATM Method

TBM والحفر

- اختيار TBM المناسب
- تحليل أداء الحفر
- Cutting tools design
- Muck management
- Cutterhead pressure
- تكامل مع BIM

تصميم الأنفاق

- RMR و Q-system
- Rock bolts و Shotcrete
- Lattice girders
- forepoling و Pre-support
- Final lining design
- Long-term loading analysis

الرصد والمراقبة

- Convergence monitoring
- Settlement سطحي
- Inclinator داخل النفق
- InSAR من الفضاء
- Building monitoring
- Real-time alarms

تجميد ونزح المياه

- Ground freezing بالنيتروجين
- Brine freezing الاقتصادي
- Wellpoint dewatering
- Deep well dewatering
- Compressed air working
- Cut-off walls

الفارق مع رؤية — لماذا يختارنا العملاء



ملتزمون بالجدول

معدات مملوكة، مختبر مملوك، فرق مملوكة. نلتزم بجدول النفط والغاز وMPW وKOC ومقاولي EPC — في كل مرة.



تقارير بقلم المهندس

كل تسليم موقع من مهندس استشاري كبير — نتائج مُفسَّرة للتصميم، لا بيانات خام.



تسليم متكامل

فرق ميدانية، مهندسون كبار، ومختبر معتمد ISO 17025 تحت سقف واحد — بلا تأخير تسليم بين أطراف ولا فجوات مقاولين باطن.

القطاعات التي نخدمها

الحكومي

الصناعي

المباني والأبراج

البحرية والموانئ

البنية التحتية

النفط والغاز

حفر آبار المياه

حفر الآبار الضحلة والعميقة لـ MEW والمشاريع الزراعية والصناعية — تركيب التغليف والمصافي، تطوير الآبار، واختبارات الإنتاجية.

MEW معتمد · ضحل وعميق · تطوير آبار · اختبار إنتاجية



مياه موثوقة من الأرض إلى السطح.

رؤية الدولية تنفذ مشاريع حفر آبار مياه شاملة في الكويت ومنطقة الخليج — آبار MEW، آبار للمشاريع الزراعية والصناعية، وآبار المراقبة البيئية. حفاراتنا قادرة على الحفر الضحل (حتى 300 متر) والعميق (+1000 متر)، نركب أنابيب التغليف ومصافي ستانلس ستيل، نطور الآبار بـ Air-lift و Swabbing، ونختبر الإنتاجية بـ Pump test. كل المشاريع موثقة حسب AWWA و British Standards.



تطوير البئر

Over-pumping، Air-lift، Swabbing.



تركيب التغليف

أنابيب Steel و uPVC، مصافي Stainless steel.



حفّارات قوية

حفر حتى 1000 متر — Direct rotary، Reverse، Air hammer.



اعتمادات MEW و KEPA

حفّارات معتمدة وحفّارون مرخصون.



تحليل المياه

تحليل ميكروبي وكيميائي ISO 17025.



اختبار الإنتاجية

Pump test متعدد المراحل و Step-drawdown.

من اختيار الموقع إلى البئر المنتج

5

الاختبار

Pump test وتسليم تقرير إنتاجية.

4

التطوير

تطوير البئر بـ Air-lift.

3

التركيب

تركيب التغليف والمصافي.

2

الحفر

حفر Rotary أو Reverse مع طين الحفر.

1

الدراسة

دراسة هيدروجيولوجية وتحديد عمق البئر.

حزمة حفر آبار المياه الكاملة

ISO 17025

API drilling

AWWA Standards

MEW Approved

التغليف والمصافي

- أنابيب Steel API 5L
- uPVC drinking grade
- Stainless 316L
- Wire-wound مصافي
- Bridge-slotted
- حصى فلتر مدرّج

تقنيات الحفر

- Direct rotary
- Reverse circulation
- Air rotary للصخر
- Down-the-hole hammer
- Mud rotary بالبتونيت
- Foam drilling

الجودة والاعتمادات

- MEW pre-approved
- Kuwait Municipality
- KEPA clearance
- Water quality ISO 17025
- AWWA A100
- Detailed completion report

تطوير الآبار والاختبار

- Air-lift development
- Surge swabbing
- Acid stimulation
- Step-drawdown test
- Constant rate 72hr
- Recovery test

الفارق مع رؤية — لماذا يختارنا العملاء



ملتزمون بالجدول

معدات مملوكة، مختبر مملوك، فرق مملوكة. نلتزم بجدول النفط والغاز وMPW وKOC ومقاولي EPC — في كل مرة.



تقارير بقلم المهندس

كل تسليم موقع من مهندس استشاري كبير — نتائج مُفسّرة للتصميم، لا بيانات خام.



تسليم متكامل

فرق ميدانية، مهندسون كبار، ومختبر معتمد ISO 17025 تحت سقف واحد — بلا تأخير تسليم بين أطراف ولا فجوات مقاولين باطن.

القطاعات التي نخدمها

الحكومي

الصناعي

المباني والأبراج

البحرية والموانئ

البنية التحتية

النفط والغاز

حفر آبار المراقبة

آبار مراقبة المياه الجوفية، آبار قياس بيزومترية، وآبار رصد التلوث —
للقطاع البيئي والنفطي والبنية التحتية.

· ASTM D5092 · Contamination · Piezometers

KEPA متوافق



رصد المياه الجوفية بدقة علمية.

رؤية الدولية تنفذ آبار مراقبة متخصصة لرصد المياه الجوفية والتلوث البيئي — آبار قياس بيزومترية، آبار رصد للكشف عن تلوث المياه الجوفية بالنفط والكيماويات، وآبار سحب لإزالة التلوث Pump-and-Treat. جميع الآبار مصممة وفقاً لمعايير ASTM D5092 وUS EPA SW-846، مع توثيق كامل لطريقة الحفر، التركيبات، وأخذ العينات. متكاملة مع المختبر المعتمد ISO 17025.



آبار سحب التلوث

تصميم Pump-and-Treat لاستخراج المياه الملوثة.



آبار رصد التلوث

آبار رصد NAPL والكيماويات الذائبة حسب US EPA.



آبار البيزومتر

آبار صغيرة لقياس منسوب المياه — Casagrande وVibrating-wire.



توثيق كامل

Well diagrams، Boring logs، Well development logs.



تكامل مع KEPA

متوافق مع KEPA Class A للإفصاحات البيئية.



أخذ عينات معتمد

Low-flow وBladder pumps حسب US EPA.

من اختيار الموقع إلى التقرير البيئي

5

العينات

أخذ عينات Low-flow وتحليل ISO 17025.

4

التطوير

تطوير بـ Surge وbailing.

3

التركيب

أنبوب PVC وطبقات الفلتر والإسمنت.

2

الحفر

حفر منخفض التلوث -Hollow stem أو Sonic.

1

التصميم

تصميم البئر حسب الهدف البيئي.

حزمة آبار المراقبة البيئية الكاملة

ISO 17025

KEPA Class A

US EPA SW-846

ASTM D5092

تقنيات الحفر

- Hollow-stem auger
- Direct push (Geoprobe)
- Sonic drilling
- Air rotary بفلتر مزدوج
- Mud rotary بايو-قابل
- Hand auger

أنواع آبار المراقبة

- آبار بيزومتر صغيرة
- آبار مراقبة 2-4"
- آبار سحب 6-8"
- Multi-level wells
- آبار حقن للمعالجة
- Soil vapor wells

التحليل والتقارير

- تحليل VOCs و SVOCs
- المعادن الثقيلة
- النفط والكيمائيات
- تحليل ميكروبي
- TOC, TPH, BTEX
- تقارير KEPA رسمية

أخذ العينات

- Low-flow purging
- Passive diffusion bags
- Bladder pumps
- Bailers مخصصة
- Water-level loggers
- VOC sampling آبي

الفارق مع رؤية — لماذا يختارنا العملاء



ملتزمون بالجدول

معدات مملوكة، مختبر مملوك، فرق مملوكة. نلتزم بجدول النفط والغاز وMPW وKOC ومقاولي EPC — في كل مرة.



تقارير بقلم المهندس

كل تسليم موقع من مهندس استشاري كبير — نتائج مُفسَّرة للتصميم، لا بيانات خام.



تسليم متكامل

فرق ميدانية، مهندسون كبار، ومختبر معتمد ISO 17025 تحت سقف واحد — بلا تأخير تسليم بين أطراف ولا فجوات مقاولين باطن.

القطاعات التي نخدمها

الحكومي

الصناعي

المباني والأبراج

البحرية والموانئ

البنية التحتية

النفط والغاز

تطوير · صيانة · تأهيل

تطوير الآبار وإعادة تأهيلها

تطوير الآبار الجديدة، صيانة الآبار العاملة، وإعادة تأهيل الآبار القديمة — إعادة الإنتاجية المفقودة وإطالة عمر البئر.

• CCTV Inspection • Acid Treatment • Air-Lift Dev

Step-Test

إعادة الحياة لآبارك القديمة.

رؤية الدولية توفر خدمات تطوير وصيانة وإعادة تأهيل آبار المياه — تطوير الآبار الجديدة، صيانة دورية للآبار العاملة، وإعادة تأهيل الآبار القديمة المتراجعة بسبب الترسبات الكلسية والحديدية والبيولوجية. نستخدم تقنيات معتمدة دولياً — Acid treatment، High-pressure jetting، Brushing — مع فحص CCTV لتشخيص المشاكل بدقة. خبراءنا قادرون على إعادة 80%+ من الإنتاجية المفقودة في معظم الحالات.



تفتيش CCTV

كاميرات تفتيش الآبار 360 درجة.



Acid Treatment

معالجة كيميائية HCl و Sulfamic لإزالة الترسبات.



Air-Lift Development

تطوير الآبار الجديدة بضخّ الهواء المضغوط.



خطة صيانة دورية

خطة مخصصة لكل بئر.



Step-test

Step-drawdown قبل وبعد المعالجة.



إصلاحات ميكانيكية

Brushing، Swabbing، High-pressure jetting.

آلية العمل

من التشخيص إلى البئر المُعاد تأهيله

5

التحقق

Step-test ما بعد التأهيل.

4

التطوير

Air-lift وضخّ لإزالة المواد.

3

التنفيذ

Acid treatment وأعمال ميكانيكية.

2

التخطيط

اختيار طريقة التأهيل.

1

التشخيص

Step-test وتفتيش CCTV.

حزمة تأهيل وصيانة الآبار

ضمان الأداء

ISO 9001

EPA Approved

AWWA Standards

إعادة التأهيل الكيميائية

- HCl treatment
- Sulfamic للترسبات الصلبة
- Phosphoric للحديد
- Sodium hypochlorite
- EDTA للمعقدة
- CO2 injection

تطوير الآبار الجديدة

- Air-lift development
- Surge block swabbing
- Mechanical brushing
- High-pressure jetting
- Polyphosphate dispersion
- Step-test الأولي

التشخيص والمراقبة

- CCTV downhole
- Caliper logging
- Sand content testing
- Specific capacity
- Spinner flow surveys
- Borehole geophysics

الإصلاحات الميكانيكية

- Wire brushing للمصافي
- Bailer cleaning
- High-pressure jetting
- Sonic horn cleaning
- Hydrofracturing
- Casing repair

الفارق مع رؤية — لماذا يختارنا العملاء



ملتزمون بالجدول

معدات مملوكة، مختبر مملوك، فرق مملوكة. نلتزم بجدول النفط والغاز وMPW وKOC ومقاولي EPC — في كل مرة.



تقارير بقلم المهندس

كل تسليم موقع من مهندس استشاري كبير — نتائج مُفسَّرة للتصميم، لا بيانات خام.



تسليم متكامل

فرق ميدانية، مهندسون كبار، ومختبر معتمد ISO 17025 تحت سقف واحد — بلا تأخير تسليم بين أطراف ولا فجوات مقاولين باطن.

القطاعات التي نخدمها

الحكومي

الصناعي

المباني والأبراج

البحرية والموانئ

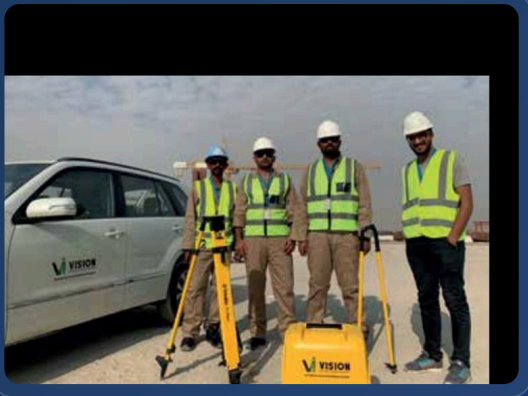
البنية التحتية

النفط والغاز

هندسة وتصميم الأساسات

تصميم الأساسات السطحية والعميقة، اختبار الخوازيق PDA/PIT/CSL/TIP حسب ASTM، ومراقبة الإنشاء — لكل تربة ولكل منشأة.

- ASTM/Eurocode
- PDA Testing
- Shallow & Deep
- PE Signed



أساسات قوية، اقتصادية، وموثوقة.

رؤية الدولية توفر تصميم أساسات متكامل لجميع أنواع المنشآت — أبراج، مصانع، جسور، منصات بحرية، خزانات. خدماتنا تشمل تصميم الأساسات السطحية (Spread, Mat, Raft) والعميقة (Bored, Driven, Micropiles)، واختبارات تكامل الخوازيق ميدانياً (PDA, PIT, CSL, TIP, Static load tests) وفقاً لمعايير ASTM. تقاريرنا موقَّعة من مهندسين استشاريين كبار ومعتمدة من بلدية الكويت وKOC وMPW.



اختبار PDA/CAPWAP

اختبار ديناميكي حسب ASTM D4945.



خوازيق عميقة

Bored, Driven, Micropiles, Drilled shafts



أساسات سطحية

Spread, Mat وRaft foundations.



تقارير معتمدة

موقَّعة من PE ومعتمدة بلدياً.



Static load test

اختبار حمل ثابت حسب ASTM D1143.



PIT/CSL/TIP

كشف عيوب الخوازيق بثلاث تقنيات.

من تحليل التربة إلى تنفيذ الأساس

5

الاختبار

اختبارات تكامل ميدانية.

4

التنفيذ

متابعة التنفيذ والجودة.

3

النمذجة

Plaxis, Ge05, أو SAFE.

2

التصميم

تصميم الأساس المناسب.

1

التحليل

تحليل تقرير التربة.

حزمة تصميم وفحص الأساسات

PE معتمد

ACI 318

Eurocode 7

ASTM D4945

الاختبارات الديناميكية

- PDA - Pile Driving Analyzer
- CAPWAP signal matching
- ASTM D4945
- Restrike testing
- Hammer evaluation
- تقارير CAPWAP

تصميم الأساسات

- Spread footings
- Mat للأبراج
- Raft للأحمال الكبيرة
- Bored piles 600-2400 mm
- Driven piles
- Micropiles

الحمل والتصميم

- Static load ASTM D1143
- Bi-directional Osterberg
- Lateral load D3966
- Plaxis 3D
- Geo5 Pile
- SAFE Mat analysis

اختبارات التكامل

- PIT - Pile Integrity Testing
- CSL - Crosshole Sonic
- TIP - Thermal Integrity
- Sonic Echo
- Cross-hole tomography
- Defect detection

الفارق مع رؤية — لماذا يختارنا العملاء



ملتزمون بالجدول

معدات مملوكة، مختبر مملوك، فرق مملوكة. نلتزم بجدول النفط والغاز وMPW وKOC ومقاولي EPC — في كل مرة.



تقارير بقلم المهندس

كل تسليم موقع من مهندس استشاري كبير — نتائج مُفسَّرة للتصميم، لا بيانات خام.



تسليم متكامل

فرق ميدانية، مهندسون كبار، ومختبر معتمد ISO 17025 تحت سقف واحد — بلا تأخير تسليم بين أطراف ولا فجوات مقاولين باطن.

القطاعات التي نخدمها

الحكومي

الصناعي

المباني والأبراج

البحرية والموانئ

البنية التحتية

النفط والغاز

هندسة وتصميم البنية التحتية

تصميم شبكات الصرف والمياه والطرق — InfoWorks —
ICM/SewerGEMS/SWMM للنمذجة، وفرق KOC و MPW معتمدة.

• AutoCAD Civil 3D • SewerGEMS • InfoWorks ICM

MPW Standards



بنية تحتية تخدم لعقود.

رؤية الدولية توّفر تصميم بنية تحتية متكامل — شبكات الصرف الصحي والأمطار، شبكات المياه، الطرق والشوارع، ومحطات الضخ والمعالجة. نستخدم ICM و SewerGEMS و SWMM للنمذجة، AutoCAD Civil 3D للتصميم، و HEC-RAS للأنهار. تصاميمنا متوافقة مع KOC و Saudi Aramco و MPW. خبرات في مدن جديدة، تطوير عقاري، ومناطق صناعية في الكويت والسعودية.



تصميم الطرق

AutoCAD Civil 3D, Pavement,
.Geometry



شبكات المياه

WaterGEMS, EPANET
.Hammer وحسابات



شبكات الصرف

InfoWorks ICM و SewerGEMS مع
نمذجة فيضانات.



اعتمادات KOC و MPW

متوافق مع وزارة الأشغال و KOC.



BIM Civil

نماذج BIM متكاملة مع Revit
و Navisworks.



محطات المعالجة

محطات معالجة، ضخ، وخزانات.

من المتطلبات إلى التصميم النهائي

5

الإشراف

إشراف على التنفيذ والاستلام.

4

المراجعة

مراجعة بلدية وموافقات MPW.

3

التصميم

تصميم تفصيلي ووثائق العطاء.

2

النمذجة

نمذجة هيدروليكية وخدمية.

1

الدراسة

تحليل الاحتياجات وتقييم الموقع.

حزمة هندسة البنية التحتية الكاملة

BIM Civil

WaterGEMS

MPW Approved

InfoWorks ICM

شبكات المياه

- EPANET و WaterGEMS
- Hammer للضربات المائية
- تصميم خزانات وضخ
- Fire flow analysis
- Pressure zones design
- Skada control integration

شبكات الصرف الصحي

- InfoWorks ICM modelling
- SewerGEMS analysis
- SWMM للنمذجة المتقدمة
- تصميم محطات الضخ
- حسابات Overflow و Surge
- تصميم Inlets و Manholes

المحطات والمنشآت

- محطات معالجة WWTP
- محطات ضخ ومنظومات
- خزانات أرضية ومرتفعة
- محطات تحلية
- EPC documentation
- Tender drawings

الطرق والشوارع

- AutoCAD Civil 3D
- Geometric design AASHTO
- Pavement design Mechanistic
- Traffic analysis
- Storm water design
- Signals و ITS

الفارق مع رؤية — لماذا يختارنا العملاء



ملتزمون بالجدول

معدات مملوكة، مختبر مملوك، فرق مملوكة. نلتزم بجدول النفط والغاز وMPW وKOC ومقاولي EPC — في كل مرة.



تقارير بقلم المهندس

كل تسليم موقع من مهندس استشاري كبير — نتائج مُفسَّرة للتصميم، لا بيانات خام.



تسليم متكامل

فرق ميدانية، مهندسون كبار، ومختبر معتمد ISO 17025 تحت سقف واحد — بلا تأخير تسليم بين أطراف ولا فجوات مقاولين باطن.

القطاعات التي نخدمها

الحكومي

الصناعي

المباني والأبراج

البحرية والموانئ

البنية التحتية

النفط والغاز

الهيدروجيولوجيا وهندسة المياه الجوفية

اختبار الخزانات الجوفية، نمذجة MODFLOW/FEFLOW، تصميم الآبار، ونقل الملوثات — للمشاريع المائية والبيئية والزراعية.

· Aquifer Test · FEFLOW · MODFLOW

Contaminant Transport



فهم عميق للمياه الجوفية يقود قرارات أفضل.

رؤية الدولية توفر استشارات هيدروجيولوجية متكاملة — اختبار الخزانات الجوفية وتحديد خواصها الهيدروجيولوجية، نمذجة عديدة بـ MODFLOW و FEFLOW لمحاكاة تدفق المياه ونقل الملوثات، تصميم نظم آبار الإنتاج والمراقبة، وتقييم تأثيرات المشاريع على المياه الجوفية. ندعم مشاريع MEW، الزراعة المائية، الصناعة، والإفصاحات البيئية حسب KEPA.



نمذجة FEFLOW

نمذجة عناصر منتهية للأنظمة المعقدة.



نمذجة MODFLOW

نمذجة عديدة ثلاثية الأبعاد للخزانات الجوفية.



اختبار الخزانات

Step- و Pump tests، Slug tests drawdown لتحديد T و S.



تأهيل المياه الجوفية

Remediation design لمواقع التلوث.



تصميم آبار

تصميم آبار إنتاج، Multi-zone، و aquifer، storage.



نقل الملوثات

نمذجة انتقال الملوثات في المياه الجوفية.

من اختبار الخزان إلى نموذج المياه الجوفية

5

السيناريوهات

تشغيل سيناريوهات وتقييم تأثيرات.

4

المعايرة

معايرة النموذج مع البيانات الفعلية.

3

النمذجة

بناء نموذج MODFLOW أو FEFLOW.

2

الاختبار

Step- و Pump tests drawdown ميدانياً.

1

الجمع

جمع البيانات الهيدروجيولوجية والجيولوجية.

حزمة الهيدروجيولوجيا الكاملة

ASTM D5447

USGS Standards

FEFLOW DHI

MODFLOW USGS

النمذجة العددية

- MODFLOW USGS
- FEFLOW DHI
- MT3DMS نقل ملوثات
- SEAWAT للملوحة
- Visual MODFLOW
- ParticleTracking

اختبار الخزانات

- Pump tests (Theis, Cooper-Jacob)
- Step-drawdown tests
- Slug tests للمنخفضة
- Recovery analysis
- Multi-well tests
- Boundary analysis

التأهيل البيئي

- Remediation modeling
- Pump-and-treat design
- Permeable reactive barriers
- Bioremediation
- Risk assessment
- KEPA compliance

تصميم آبار وإنتاجية

- تصميم آبار إنتاج
- Multi-zone wells
- ASR (Aquifer Storage)
- Saltwater intrusion
- Wellfield optimization
- Long-term monitoring

الفارق مع رؤية — لماذا يختارنا العملاء



ملتزمون بالجدول

معدات مملوكة، مختبر مملوك، فرق مملوكة. نلتزم بجدول النفط والغاز وMPW وKOC ومقاولي EPC — في كل مرة.



تقارير بقلم المهندس

كل تسليم موقع من مهندس استشاري كبير — نتائج مُفسَّرة للتصميم، لا بيانات خام.



تسليم متكامل

فرق ميدانية، مهندسون كبار، ومختبر معتمد ISO 17025 تحت سقف واحد — بلا تأخير تسليم بين أطراف ولا فجوات مقاولين باطن.

القطاعات التي نخدمها

الحكومي

الصناعي

المباني والأبراج

البحرية والموانئ

البنية التحتية

النفط والغاز



هندسة الرصف وإدارة الأصول الطرقية

اختبار الرصف FWD/HWD، حساب PCN للمطارات، وأنظمة إدارة الأصول الطرقية — ل MPW والمطارات الإقليمية.

• PMS Systems • Airport PCN • FWD/HWD

متوافق FAA

رصف يعمر، مطارات تتحمّل.

رؤية الدولية توفّر خدمات هندسة الرصف وإدارة الأصول الطرقية — اختبار الرصف بـ FWD وHWD لقياس قدرة التحمل، حساب PCN للمطارات حسب ICAO وFAA، تطوير أنظمة إدارة الأصول الطرقية PMS، تصميم رصف Mechanistic-Empirical حديث. نخدم وزارة الأشغال الكويتية، KAA، الطيران المدني السعودي، ومشاريع المطارات في الخليج.



حساب PCN

Pavement Classification Number
حسب ICAO.



اختبار HWD

Heavy Weight Deflectometer
للمطارات.



اختبار FWD

Falling Weight Deflectometer لقياس
قدرة الرصف.



تقارير معتمدة

موقّعة من PE ومعتمدة من MPW.



تصميم Mechanistic

تصميم رصف ME-PDG حديث.



أنظمة PMS

Pavement Management Systems
للأصول.

من اختبار الرصف إلى خطة الإدارة

5

الإدارة

نظام PMS لمتابعة طويلة الأجل.

4

التصميم

تصميم رصف جديد أو تأهيل.

3

التحليل

تحليل قدرة وتقدير عمر الرصف.

2

الاختبار

اختبار FWD/HWD وأخذ عينات.

1

المسح

مسح حالة الرصف بصرياً.

حزمة هندسة الرصف الكاملة

AASHTO ME

FAA AC 150

ICAO Annex 14

FWD/HWD

تقييم المطارات

- PCN calculations
- ICAO Annex 14
- FAA AC 150 compliance
- ACR-PCR new method
- Apron pavements
- Runway condition

اختبار الرصف

- FWD - Falling Weight
- HWD - Heavy Weight
- GPR للمسماكة
- analysis و Coring
- Skid resistance
- Profilometer للتسوية

إدارة الأصول

- PMS systems implementation
- PCI evaluation
- Network-level analysis
- Maintenance optimization
- Budget allocation
- GIS integration

تصميم الرصف

- ME-PDG modern
- AASHTO 1993 traditional
- Asphalt mix design Superpave
- Concrete pavement
- Recycled materials
- Cold-in-place recycling

الفارق مع رؤية — لماذا يختارنا العملاء



ملتزمون بالجدول

معدات مملوكة، مختبر مملوك، فرق مملوكة. نلتزم بجدول النفط والغاز وMPW وKOC ومقاولي EPC — في كل مرة.



تقارير بقلم المهندس

كل تسليم موقع من مهندس استشاري كبير — نتائج مُفسَّرة للتصميم، لا بيانات خام.



تسليم متكامل

فرق ميدانية، مهندسون كبار، ومختبر معتمد ISO 17025 تحت سقف واحد — بلا تأخير تسليم بين أطراف ولا فجوات مقاولين باطن.

القطاعات التي نخدمها

الحكومي

الصناعي

المباني والأبراج

البحرية والموانئ

البنية التحتية

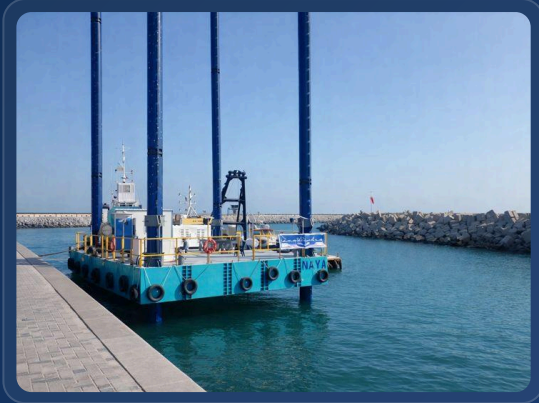
النفط والغاز

الهندسة الساحلية وحماية الشواطئ

تآكل السواحل، حواجز الأمواج، نقل الرواسب، وهندسة الموانئ —
لمشاريع الكويت الساحلية ومشاريع NEOM والبحر الأحمر.

Sediment Transport · Breakwaters · Shore Protection

Port Design ·



حماية الشاطئ، تطوير الموانئ.

رؤية الدولية توفر استشارات هندسية ساحلية متخصصة — دراسات تآكل السواحل وحلول الحماية، تصميم حواجز الأمواج Breakwaters، تحليل نقل الرواسب الساحلية، تصميم الموانئ ومرافق الترفيه، ودراسات الأمواج والتيارات. خبراتنا تشمل مشاريع الواجهات البحرية في الكويت، تطوير NEOM، و Silk Road الجزء الساحلي للبحر الأحمر. نستخدم Delft3D و XBeach و MIKE 21 للنمذجة العددية.



تصميم الموانئ

تخطيط الموانئ، أرصفة، وبركة الماء.



حواجز الأمواج

تصميم Breakwaters، Groynes، و Seawalls.



تآكل السواحل

دراسات تآكل، تنبؤ تراجع الشاطئ، وتقييم الحلول.



هندسة الواجهات البحرية

تطوير الواجهات البحرية والكورنيش.



نقل الرواسب

Sediment transport modeling و bypass systems.



أمواج وتيارات

Wave hindcasting، Tidal currents، و Storm surge.

من المسح الساحلي إلى التصميم النهائي

5

الرصد

رصد ما بعد التنفيذ.

4

التصميم

تصميم حماية أو منشأة بحرية.

3

التحليل

تحليل تآكل ومخاطر.

2

النمذجة

نمذجة أمواج وتيارات ونقل.

1

المسح

مسح ساحلي وهيدروغرافي.

حزمة الهندسة الساحلية الكاملة

BS 6349

PIANC Standards

Delft3D

MIKE 21

حماية الشواطئ

- Breakwaters متقدمة
- Detached breakwaters
- Submerged reefs
- Groynes
- Beach nourishment
- Living shorelines

النمذجة الساحلية

- MIKE 21 spectral waves
- Delft3D للتيارات
- XBeach للعواصف
- SWAN للأمواج
- ADCIRC للمد والجزر
- SBEACH للشواطئ

الدراسات والتقييم

- EIA ساحلي
- Climate change adaptation
- Sea level rise impacts
- Coastal vulnerability
- Tsunami modeling
- Storm surge analysis

هندسة الموانئ

- Port master planning
- Quay walls
- Container terminals
- Dredging design
- Navigation channels
- Marine concrete

الفارق مع رؤية — لماذا يختارنا العملاء



ملتزمون بالجدول

معدات مملوكة، مختبر مملوك، فرق مملوكة. نلتزم بجدول النفط والغاز وMPW وKOC ومقاولي EPC — في كل مرة.



تقارير بقلم المهندس

كل تسليم موقع من مهندس استشاري كبير — نتائج مُفسَّرة للتصميم، لا بيانات خام.



تسليم متكامل

فرق ميدانية، مهندسون كبار، ومختبر معتمد ISO 17025 تحت سقف واحد — بلا تأخير تسليم بين أطراف ولا فجوات مقاولين باطن.

القطاعات التي نخدمها

الحكومي

الصناعي

المباني والأبراج

البحرية والموانئ

البنية التحتية

النفط والغاز

هندسة الزلازل والأخطار الزلزالية

تقييم الأخطار الزلزالية الموقعي، أطياف الاستجابة، تصنيف Vs30،
وتصميم التقوية — للأبراج العالية والمنشآت الحرجة.

Retrofit Design · Vs30 · Site-Specific · PSHA



منشآت تصمد أمام الزلازل.

رؤية الدولية توفر استشارات هندسية زلزالية متخصصة — تقييم الأخطار الزلزالية الاحتمالي PSHA الموقعي، توليد أطياف استجابة موقعية متطورة، تصنيف Vs30 لمواقع المنشآت حسب IBC و ASCE 7، تصميم التقوية الزلزالية للمباني القائمة. تصاميمنا متوافقة مع كود الكويت لمقاومة الزلازل، السعودي SBC، و UBC/IBC الأمريكي. خبرات في الأبراج العالية، السدود، المنصات النفطية، ومنشآت الطاقة.



Vs30 وتصنيف الموقع

MASW وقياس Vs30 لتصنيف الموقع.



أطياف الاستجابة

Site-specific response spectra
حسب ASCE 7.



تقييم PSHA

Probabilistic Seismic Hazard
Analysis موقعي.



كود الكويت/السعودي/IBC

متوافق مع الأكواد المحلية والدولية.



تحليل ديناميكي

Time-history analysis للمنشآت
الحرجة.



تقوية المباني

Retrofit design للمباني القائمة.

من تحليل الموقع إلى التصميم الزلزالي

5

التحليل

تحليل ديناميكي للمنشآت الحرجة.

4

التصميم

تصميم زلزالي أو تقوية.

3

الأطياف

توليد أطياف الاستجابة الموقعية.

2

PSHA

تحليل احتمالي للأخطار الزلزالية.

1

المسح

مسح جيوفيزيائي MASW وقياس Vs30.

حزمة هندسة الزلازل الكاملة

PSHA

Kuwait Seismic Code

Eurocode 8

IBC/ASCE 7

تحليل الموقع

- SPAC و MASW
- Borehole geophysics
- Vs30 measurement
- Site amplification
- 1D site response
- Liquefaction assessment

تقييم الأخطار

- PSHA - Probabilistic
- DSHA - Deterministic
- Source characterization
- GMPE selection
- Uniform hazard spectra
- Disaggregation analysis

تحليل المنشآت

- Time-history analysis
- Modal analysis
- Soil-structure interaction
- Liquid storage tanks
- Bridges (AASHTO)
- Critical facilities

تصميم وتقوية

- Performance-based design
- Capacity design
- Base isolation
- Energy dissipation
- Retrofit techniques
- Pushover analysis

الفارق مع رؤية — لماذا يختارنا العملاء



ملتزمون بالجدول

معدات مملوكة، مختبر مملوك، فرق مملوكة. نلتزم بجدول النفط والغاز وMPW وKOC ومقاولي EPC — في كل مرة.



تقارير بقلم المهندس

كل تسليم موقع من مهندس استشاري كبير — نتائج مُفسَّرة للتصميم، لا بيانات خام.



تسليم متكامل

فرق ميدانية، مهندسون كبار، ومختبر معتمد ISO 17025 تحت سقف واحد — بلا تأخير تسليم بين أطراف ولا فجوات مقاولين باطن.

القطاعات التي نخدمها

الحكومي

الصناعي

المباني والأبراج

البحرية والموانئ

البنية التحتية

النفط والغاز

هندسة السلامة من الحرائق

مراجعة تصميم حسب NFPA، نمذجة CFD لانتشار الدخان، تحليل الإخلاء، ومتوافق مع KFSD — للأبراج والمستشفيات والمنشآت الحرجة.

• Evacuation • CFD Smoke • NFPA Codes

KFSD متوافق



سلامة من الحرائق متطورة، حياة محمية.

رؤية الدولية توفر استشارات هندسية متخصصة في السلامة من الحرائق — مراجعة تصميم متوافقة مع NFPA وكود الكويت للحرائق، نمذجة CFD لانتشار الدخان والحرارة، تحليل الإخلاء بـ Pathfinder، تصميم أنظمة الإطفاء والكشف، وتدقيق سلامة للأبراج العالية والمستشفيات والمصانع. تصاميمنا متوافقة مع متطلبات الإدارة العامة للإطفاء في الكويت KFSD ومعتمدة لبلديات الكويت ودبي والرياض.



تحليل الإخلاء

Pathfinder لمحاكاة إخلاء آلاف الأشخاص.



نمذجة CFD للدخان

FDS وPyroSim لمحاكاة انتشار الدخان.



مراجعة تصميم NFPA

مراجعة شاملة لتصميم السلامة حسب NFPA 1، 5000، 101.



اعتماد KFSD

وثائق معتمدة للإدارة العامة للإطفاء.



أنظمة الكشف

Smoke, heat, VESDA aspirating, flame detectors.



أنظمة الإطفاء

Water, Sprinklers, FM200, CO2, mist.

من تقييم المخاطر إلى الاعتماد

5

الاعتماد

وثائق KFSD واعتمادات بلدية.

4

الإخلاء

تحليل سيناريوهات إخلاء.

3

التصميم

تصميم أنظمة سلامة متكاملة.

2

النمذجة

نمذجة FDS للدخان والحرارة.

1

التقييم

تقييم مخاطر الحرائق للمنشأة.

حزمة هندسة السلامة من الحرائق

SFPE Member

KFSD Approved

FDS/PyroSim

NFPA 1/5000/101

النمذجة الحاسوبية

- FDS (NIST)
- PyroSim واجهة
- Smokeview للتصور
- Pathfinder للإخلاء
- FluidGate للأبواب
- EvacNet للشبكات

مراجعة الأكواد

- NFPA 1 Fire Code
- NFPA 5000 Buildings
- NFPA 101 Life Safety
- Kuwait Fire Code
- IBC Fire Safety
- Performance-Based Design

أنظمة الكشف والإنذار

- Addressable detection
- VESDA aspirating
- Flame detectors UV/IR
- Heat detectors
- Beam detectors
- Mass notification

أنظمة الإطفاء

- Wet sprinkler systems
- Dry pipe systems
- Pre-action systems
- Foam systems
- Clean agents (FM200, Novec)
- Water mist

الفارق مع رؤية — لماذا يختارنا العملاء



ملتزمون بالجدول

معدات مملوكة، مختبر مملوك، فرق مملوكة. نلتزم بجدول النفط والغاز وMPW وKOC ومقاولي EPC — في كل مرة.



تقارير بقلم المهندس

كل تسليم موقع من مهندس استشاري كبير — نتائج مُفسَّرة للتصميم، لا بيانات خام.



تسليم متكامل

فرق ميدانية، مهندسون كبار، ومختبر معتمد ISO 17025 تحت سقف واحد — بلا تأخير تسليم بين أطراف ولا فجوات مقاولين باطن.

القطاعات التي نخدمها

الحكومي

الصناعي

المباني والأبراج

البحرية والموانئ

البنية التحتية

النفط والغاز

التقييم الإنشائي وتحقيقات الفشل

التحقيق في تشققات المباني، تحليل الفشل، وتقارير الخبير الفني للقضاء — مع توصيات إصلاح وتقوية.

Expert Witness · Failure Analysis · Crack Investigation

Retrofit ·



تشخيص دقيق، حلول موثوقة.

رؤية الدولية توفر خدمات تقييم إنشائي شامل لمشاكل المباني والمنشآت — التحقيق في التشققات والتشوّهات، تحليل الفشل الجزئي والكلّي، تقارير خبراء فنيين للمحاكم والتأمين، وتصميم إعادة التأهيل والتقوية. خبراءنا يستخدمون أحدث التقنيات: المسح الليزري، GPR، NDT، اختبار التحميل الميداني، وتحليل عناصر منتهية للنماذج المعقدة. خبرات في مباني تجارية، صناعية، تراثية، وأبراج عالية في الكويت والخليج.



تقارير الخبير

Expert witness للمحاكم والتحكيم.



تحليل الفشل

Forensic engineering للأعطال الإنشائية.



التحقيق في التشققات

تشخيص أسباب التشققات والتشوّهات في المنشآت.



اختبار التحميل

Load tests ميدانية للتحقق من الأداء.



مسح ليزري و NDT

تقييم غير إتلافي للمنشآت القائمة.



تصميم التقوية

Retrofit · Steel jacketing · FRP · Section enlargement

من التشخيص إلى الحل المعتمد

5

التقوية

تصميم وإشراف على التقوية.

4

التقرير

تقرير معتمد بأسباب وحلول.

3

التحليل

تحليل عناصر منتهية وتشخيص.

2

الاختبار

NDT، مسح ليزري، وأخذ عينات.

1

الزيارة

زيارة الموقع وتقييم بصري.

حزمة التقييم الإنشائي الكاملة

FRP Design

PE Witnesses

ACI 562

ASCE Standards

الاختبار غير الإتلافي

- Schmidt hammer
- Ultrasonic pulse velocity
- cover, Rebar location
- Half-cell potential
- GPR للحديد
- Concrete coring

التشخيص والتحقيق

- تحقيق التشققات
- تحليل التشوهات
- Settlement investigation
- Vibration assessment
- Corrosion mapping
- Concrete carbonation

التقارير القانونية

- Expert witness reports
- Forensic engineering
- Insurance investigation
- Court testimony
- Failure analysis
- Cost estimation

التقوية والتأهيل

- FRP wrapping
- Steel plate bonding
- Section enlargement
- External post-tensioning
- Crack injection
- Underpinning

الفارق مع رؤية — لماذا يختارنا العملاء



ملتزمون بالجدول

معدات مملوكة، مختبر مملوك، فرق مملوكة. نلتزم بجدول النفط والغاز وMPW وKOC ومقاولي EPC — في كل مرة.



تقارير بقلم المهندس

كل تسليم موقع من مهندس استشاري كبير — نتائج مُفسَّرة للتصميم، لا بيانات خام.



تسليم متكامل

فرق ميدانية، مهندسون كبار، ومختبر معتمد ISO 17025 تحت سقف واحد — بلا تأخير تسليم بين أطراف ولا فجوات مقاولين باطن.

القطاعات التي نخدمها

الحكومي

الصناعي

المباني والأبراج

البحرية والموانئ

البنية التحتية

النفط والغاز

مسح ما قبل الإنشاء

مسح حالة المباني قبل الإنشاء

مسوحات ما قبل الإنشاء حسب بلدية الكويت، توثيق التأمين، ومسوحات الجدران المشتركة — حماية المقاول من المطالبات.

• Party-Wall • Insurance Docs • Pre-Construction

Photo/Video



حماية مشروعك من المطالبات.

رؤية الدولية توفر مسوحات شاملة للمباني والمنشآت المجاورة قبل بدء أعمال البناء — توثيق كامل بالصور والفيديو، خرائط تشققات تفصيلية، مسح ليزري للحالة الراهنة، ومسح اهتزازات للمنشآت الحساسة. هذه المسوحات أساسية لحماية المقاولين من المطالبات الكاذبة بالأضرار، توثيق حالات الجدران المشتركة، ومتطلبات التأمين الإلزامية. متوافق تماماً مع متطلبات بلدية الكويت ومعايير ICE وRICS.



خرائط تشققات

خرائط تفصيلية لكل التشققات الموجودة.



مسح ليزري 3D

مسح ليزري ميليمتري لإنشاء أرشيف رقمي.



توثيق بصري شامل

صور وفيديو 4K بدقة عالية لكل تفصيل.



تقارير قضائية

موقعة من مهندس استشاري قضائي.



Party-Wall Acts

متوافق مع قوانين الجدران المشتركة.



اهتزازات قبل وأثناء

مراقبة اهتزازات أثناء أعمال الإنشاء.

آلية العمل

من المسح الأولي إلى الأرشيف القضائي

5

الإغلاق

مسح بعد الانتهاء وتقرير ختامي.

4

الرصد

رصد اهتزازات أثناء التنفيذ.

3

التوثيق

تجميع التقارير والخرائط.

2

المسح

تصوير وفحص ومسح ليزري.

1

التخطيط

تحديد المباني والمناطق المتأثرة.

حزمة مسح ما قبل الإنشاء الكاملة

Party Wall Act

Kuwait Municipality

ICE Code

RICS Standards

المسح الليزري

- Trimble X9 ميليمتري
- FARO Focus السريع
- Leica RTC360
- BIM scan-to-as-built
- Point cloud archive
- Comparison overlays

التوثيق البصري

- تصوير 4K كل التفاصيل
- فيديو 360 درجة
- صور حرارية للتسربات
- تصوير منظوري
- أرشفة رقمية
- Time-stamping قانوني

التقارير والوثائق

- Pre-construction surveys
- Schedule of conditions
- Insurance documentation
- Party-wall awards
- Court-admissible reports
- Final settlement reports

مراقبة الاهتزازات

- PPV monitoring
- Frequency analysis
- BS 7385 compliance
- USBM limits
- Real-time alarms
- Daily reports

الفارق مع رؤية — لماذا يختارنا العملاء



ملتزمون بالجدول

معدات مملوكة، مختبر مملوك، فرق مملوكة. نلتزم بجدول النفط والغاز وMPW وKOC ومقاولي EPC — في كل مرة.



تقارير بقلم المهندس

كل تسليم موقع من مهندس استشاري كبير — نتائج مُفسَّرة للتصميم، لا بيانات خام.



تسليم متكامل

فرق ميدانية، مهندسون كبار، ومختبر معتمد ISO 17025 تحت سقف واحد — بلا تأخير تسليم بين أطراف ولا فجوات مقاولين باطن.

القطاعات التي نخدمها

الحكومي

الصناعي

المباني والأبراج

البحرية والموانئ

البنية التحتية

النفط والغاز

الحماية الكاثودية وهندسة التآكل

تصميم SACP/ICCP، مسوحات DCVG/CIPS لخطوط الأنابيب، وتحليل تداخل التيار المتردد — لحماية الأصول من التآكل.

· AC Interference · DCVG/CIPS · SACP/ICCP

NACE Certified



حماية أصولك من التآكل لعقود.

رؤية الدولية توفر استشارات متخصصة في الحماية الكاثودية وهندسة التآكل — تصميم أنظمة الحماية الكاثودية بالأنود الذائب SACP وبالتيار المفروض ICCP، مسوحات DCVG و CIPS لخطوط الأنابيب الطويلة، تحليل تداخل التيار المتردد بين الأنابيب وخطوط الكهرباء عالية الجهد، وتقييم حالة التآكل. خبراءنا معتمدون من NACE/AMPP، يخدمون KOC و Saudi Aramco و KNPC ومشاريع الأنابيب الإقليمية.



مسوحات DCVG/CIPS

كشف عيوب طلاء الأنابيب وتقييم الحماية.



تصميم ICCP

أنظمة الحماية بالتيار المفروض — للأنابيب الكبيرة.



تصميم SACP

أنظمة الحماية بالأنود الذائب — Mg, Al, Zn.



اعتماد NACE/AMPP

خبراء معتمدون NACE Level 3 و AMPP CP4.



رصد ومراقبة

Remote monitoring للأنود الذائب و ICCP.



تداخل AC

تحليل تداخل التيار المتردد للأنابيب القريبة من الكهرباء.

من تقييم التآكل إلى نظام الحماية

5

الرصد

رصد ومراقبة طويلة الأجل.

4

التركيب

تركيب وتشغيل النظام.

3

التصميم

تصميم نظام SACP أو ICCP.

2

المسح

DCVG/CIPS وقياسات التآكل.

1

التقييم

تقييم بيئة التآكل والأصل.

حزمة الحماية الكاثودية الكاملة

API 1632

ISO 15589

AMPP Standards

NACE Certified

المسوحات الميدانية

- DCVG (Direct Current Voltage Gradient)
- CIPS (Close Interval Potential)
- AC current density
- Soil resistivity
- Coating defect surveys
- Stray current surveys

تصميم الحماية

- SACP design (Mg, Al, Zn)
- ICCP design
- Hybrid systems
- Internal protection
- Tank bottoms
- Marine structures

الرصد والصيانة

- Remote monitoring units
- Test station readings
- Cathodic protection databases
- Annual surveys
- Anode replacement planning
- Coating repair

التحليل والتقييم

- AC interference modeling
- Lightning interference
- HVDC interference
- Telluric currents
- Dynamic stray currents
- Coating quality assessment

الفارق مع رؤية — لماذا يختارنا العملاء



ملتزمون بالجدول

معدات مملوكة، مختبر مملوك، فرق مملوكة. نلتزم بجدول النفط والغاز وMPW وKOC ومقاولي EPC — في كل مرة.



تقارير بقلم المهندس

كل تسليم موقَّع من مهندس استشاري كبير — نتائج مُفسَّرة للتصميم، لا بيانات خام.



تسليم متكامل

فرق ميدانية، مهندسون كبار، ومختبر معتمد ISO 17025 تحت سقف واحد — بلا تأخير تسليم بين أطراف ولا فجوات مقاولين باطن.

القطاعات التي نخدمها

الحكومي

الصناعي

المباني والأبراج

البحرية والموانئ

البنية التحتية

النفط والغاز



الرسومات التنفيذية ووثائق التشييد

رسومات تنفيذية مدنية وإنشائية وMEP، كشف التداخلات بـ BIM،
وتوثيق AS-Built — لمشاريع المقاولين الكبار.

As-Built • BIM Clash • MEP • Civil/Structural

رسومات دقيقة، تنفيذ سلس.

رؤية الدولية توفر خدمات إعداد الرسومات التنفيذية ووثائق التشييد لمشاريع المقاولين الكبار — رسومات تنفيذية معمارية وإنشائية وميكانيكية وكهربائية، نمذجة BIM متكاملة لكشف التداخلات قبل التنفيذ، توثيق AS-Built بعد الانتهاء. فريقنا يضم رسامين معماريين وإنشائيين ومتخصصين في BIM مع خبرة في Revit و AutoCAD و Navisworks. نخدم مقاولي EPC، MPW، KOC، والقطاع الخاص.



BIM Clash Detection

Navisworks لكشف التداخلات قبل التنفيذ.



رسومات MEP

ميكانيكا، كهرباء، وسباكة بالتفصيل.



رسومات إنشائية

رسومات تفصيلية للحديد والخرسانة والصلب.



As-Built Documentation

توثيق التنفيذ النهائي.



Quantity Take-Offs

حصر الكميات تلقائياً من النموذج.



Scan-to-BIM

تحويل سحب النقاط إلى نموذج BIM.

من رسم التصميم إلى تنفيذ الموقع

5

التسليم

تسليم AutoCAD و Revit.

4

الرسومات

إنتاج رسومات تنفيذية.

3

كشف التداخلات

Navisworks للكشف.

2

النمذجة

نمذجة BIM متكاملة في Revit.

1

المراجعة

مراجعة رسومات التصميم الأصلية.

حزمة الرسومات التنفيذية الكاملة

AutoCAD

Navisworks

Revit Authorised

BIM LOD 400

رسومات MEP

- HVAC ducting
- Plumbing systems
- Fire protection
- Electrical layouts
- Lighting design
- BMS integration

الرسومات الإنشائية

- خوازيق وأساسات
- أعمدة وكمرات
- بلاطات Slabs
- حديد التسليح
- Steel connections
- Pre-cast details

التوثيق

- Construction documents
- Tender drawings
- IFC drawings
- Shop drawings approved
- As-Built drawings
- Maintenance manuals

BIM والتنسيق

- Revit modeling LOD 400
- Navisworks coordination
- Clash detection
- 4D scheduling
- 5D cost integration
- VR walkthrough

الفارق مع رؤية — لماذا يختارنا العملاء



ملتزمون بالجدول

معدات مملوكة، مختبر مملوك، فرق مملوكة. نلتزم بجدول النفط والغاز وMPW وKOC ومقاولي EPC — في كل مرة.



تقارير بقلم المهندس

كل تسليم موقع من مهندس استشاري كبير — نتائج مُفسَّرة للتصميم، لا بيانات خام.



تسليم متكامل

فرق ميدانية، مهندسون كبار، ومختبر معتمد ISO 17025 تحت سقف واحد — بلا تأخير تسليم بين أطراف ولا فجوات مقاولين باطن.

القطاعات التي نخدمها

الحكومي

الصناعي

المباني والأبراج

البحرية والموانئ

البنية التحتية

النفط والغاز

BIM والنمذجة ثلاثية الأبعاد

— لمشاريع التطوير الكبرى ومقاولي EPC. —
Revit، Navisworks، الجدولة 4D، وكشف التداخلات

Revit · Navisworks · Scan-to-BIM · 4D Scheduling



من المسح إلى Digital Twin.

رؤية الدولية توّفر خدمات BIM متكاملة لمشاريع التطوير العقاري والبنية التحتية الكبرى — نمذجة معمارية وإنشائية وMEP بـ Revit، تنسيق متعدد التخصصات بـ Navisworks، تحويل سحب النقاط إلى BIM (Scan-to-BIM)، الجدولة الزمنية 4D، وحساب التكاليف 5D. فريقنا معتمد من Autodesk ولديه خبرة +10 سنوات في مشاريع كبرى. خدماتنا متكاملة مع المسح الليزري والمسح الجوي لتقديم نموذج BIM يعكس الواقع الفعلي.

 <p>Scan-to-BIM</p> <p>تحويل سحب النقاط إلى نموذج BIM دقيق.</p>	 <p>Navisworks Coordination</p> <p>تنسيق متعدد التخصصات وكشف التداخلات.</p>	 <p>نمذجة Revit متكاملة</p> <p>نمذجة معمارية، إنشائية، وMEP بـ LOD 200-500.</p>
 <p>Digital Twin</p> <p>نموذج رقمي ديناميكي للأصول.</p>	 <p>5D Cost Estimation</p> <p>ربط النموذج بحصر الكميات والتكاليف.</p>	 <p>4D Scheduling</p> <p>محاكاة جدول زمني للتنفيذ.</p>

من المسح إلى Digital Twin



حزمة BIM والنمذجة 3D الكاملة

VR/AR Ready

BIM LOD 500

ISO 19650

Autodesk Authorised

النمذجة الإنشائية

- Concrete structures
- Steel connections
- Pre-cast modeling
- Reinforcement detailing
- Tekla integration
- Structural analysis link

النمذجة المعمارية

- Architectural Revit
- Interior design
- Façade modeling
- Sun studies
- Visualization 4K
- VR walkthrough

التنسيق والتسليم

- Navisworks coordination
- Clash detection
- 4D construction simulation
- 5D cost
- IFC export ISO 19650
- BIM execution plan

نمذجة MEP

- HVAC systems
- Plumbing networks
- Fire protection
- Electrical systems
- Telecom and IT
- Energy analysis

الفارق مع رؤية — لماذا يختارنا العملاء



ملتزمون بالجدول

معدات مملوكة، مختبر مملوك، فرق مملوكة. نلتزم بجدول النفط والغاز وMPW وKOC ومقاولي EPC — في كل مرة.



تقارير بقلم المهندس

كل تسليم موقع من مهندس استشاري كبير — نتائج مُفسَّرة للتصميم، لا بيانات خام.



تسليم متكامل

فرق ميدانية، مهندسون كبار، ومختبر معتمد ISO 17025 تحت سقف واحد — بلا تأخير تسليم بين أطراف ولا فجوات مقاولين باطن.

القطاعات التي نخدمها

الحكومي

الصناعي

المباني والأبراج

البحرية والموانئ

البنية التحتية

النفط والغاز

التوصيف البيئي ودراسات EIA

Phase I/II ESA, EIA حسب القانون الكويتي 21/1995، ومسار اعتماد KEPA Class A — لتأهيل المشاريع بيئياً.

• KEPA Class A • EIA Kuwait • Phase I/II ESA

ISO 14001



استشارات بيئية معتمدة لتأهيل مشاريعك.

رؤية الدولية توفر استشارات بيئية شاملة وفقاً لمتطلبات الهيئة العامة للبيئة الكويتية I Phase I — KEPA وPhase II Environmental Assessment Site لتقييم تلوث المواقع، دراسات الأثر البيئي EIA حسب القانون 21/1995، خطط الإدارة البيئية EMP، ومسار اعتماد KEPA Class A. خبراءنا متخصصون في مشاريع النفط والغاز، البنية التحتية، الصناعة، والتطوير العقاري. تقاريرنا معتمدة من KEPA وUS EPA وWorld Bank.



EIA كويتي

دراسات الأثر البيئي حسب قانون 21/1995.



Phase II ESA

أخذ عينات تربة ومياه وتحليل مخبري شامل.



Phase I ESA

تقييم بيئي أولي للمواقع المشتراة أو المطورة.



تقييم المخاطر

Risk-based corrective action للتلوث.



KEPA Class A

مسار اعتماد KEPA الفئة A للاستشارات البيئية.



EMP والمراقبة

خطط الإدارة البيئية والمراقبة المستمرة.

من المسح البيئي إلى الاعتماد

5

الاعتماد

تقديم وموافقة KEPA.

4

EMP

خطة إدارة بيئية للتشغيل.

3

EIA

دراسة أثر بيئي شاملة.

2

Phase II

أخذ عينات وتحليل.

1

Phase I

مسح أولي للموقع وتاريخه.

حزمة الاستشارات البيئية الكاملة

World Bank ESF

ASTM E1527/E1903

ISO 14001

KEPA Class A

دراسات الأثر البيئي

- EIA Kuwait Law 21/1995
- World Bank ESF
- IFC Performance Standards
- Equator Principles
- Cumulative impact assessment
- Climate change assessment

تقييم المواقع

- Phase I ESA ASTM E1527
- Phase II ESA ASTM E1903
- Soil and groundwater sampling
- Vapor intrusion assessment
- Asbestos surveys
- Lead-based paint surveys

المعالجة والتأهيل

- Remediation design
- Pump-and-treat systems
- Bioremediation
- Soil vapor extraction
- Risk-based closure
- KEPA reporting

الإدارة والامتثال

- Environmental Management Plans
- Construction EMP
- Operations EMP
- Decommissioning plans
- ISO 14001 implementation
- Environmental auditing

الفارق مع رؤية — لماذا يختارنا العملاء



ملتزمون بالجدول

معدات مملوكة، مختبر مملوك، فرق مملوكة. نلتزم بجدول النفط والغاز وMPW وKOC ومقاولي EPC — في كل مرة.



تقارير بقلم المهندس

كل تسليم موقَّع من مهندس استشاري كبير — نتائج مُفسَّرة للتصميم، لا بيانات خام.



تسليم متكامل

فرق ميدانية، مهندسون كبار، ومختبر معتمد ISO 17025 تحت سقف واحد — بلا تأخير تسليم بين أطراف ولا فجوات مقاولين باطن.

القطاعات التي نخدمها

الحكومي

الصناعي

المباني والأبراج

البحرية والموانئ

البنية التحتية

النفط والغاز



استشارات ESG والاستدامة والكربون

جهد غازات الاحتباس، تقارير ISSB، وخرائط طريق صفر الانبعاثات —
لتأهيل الشركات للأسواق المالية وKuwait Vision 2035.

Net-Zero Roadmap · ISSB Reporting · GHG Inventory

TCFD ·

من الانبعاثات إلى صفر الكربون.

رؤية الدولية توّفر استشارات ESG والاستدامة والكربون لتأهيل الشركات الكبرى للمعايير العالمية — جهد غازات الاحتباس Scope 1/2/3 حسب GHG Protocol، تقارير الاستدامة وفقاً لـ ISSB وGRI وSASB، خرائط طريق صفر الانبعاثات Net-Zero، التحليل المالي للمناخ TCFD. خدماتنا تخدم البنوك، شركات النفط، الصناعة، والقطاع العقاري — بمعايير دولية تؤهلها للأسواق المالية والاستثمار الأخضر.



Net-Zero Roadmap

خارطة طريق علمية لصفر الانبعاثات.



ISSB/GRI/SASB

تقارير استدامة بالمعايير العالمية.



GHG Inventory

جهد غازات الاحتباس 1، 2، و3.



LEED/EDGE

اعتماد المباني الخضراء.



ESG Due Diligence

تقييم ESG للاستثمارات والاستحوادات.



TCFD Analysis

تحليل مالي للمخاطر المناخية.

من الجهد إلى Net-Zero

5

التنفيذ

تطبيق ومراقبة الأهداف.

4

التقارير

تقارير ISSB/GRI.

3

الاستراتيجية

خطة استدامة شاملة.

2

التحليل

تحليل ESG وفجوات.

1

الجهد

حساب البصمة الكربونية.

حزمة استشارات ESG الكاملة

SBTi Approved

TCFD Aligned

GHG Protocol

ISSB Standards

التقارير والإفصاح

- ISSB IFRS S1/S2
- GRI Standards
- SASB framework
- TCFD recommendations
- CDP disclosures
- Integrated reporting

حسابات الكربون

- Scope 1 direct emissions
- Scope 2 energy
- Scope 3 value chain
- Product carbon footprint
- LCA assessment
- Verification ISO 14064

المباني الخضراء والمنتجات

- LEED certification
- EDGE certification
- BREEAM assessment
- Green Globes
- Energy modeling
- Water efficiency

الاستراتيجية والأهداف

- Materiality assessment
- ESG strategy development
- Net-zero pathways
- SBTi targets
- Renewable energy procurement
- Carbon offsets advisory

الفارق مع رؤية — لماذا يختارنا العملاء



ملتزمون بالجدول

معدات مملوكة، مختبر مملوك، فرق مملوكة. نلتزم بجدول النفط والغاز وMPW وKOC ومقاولي EPC — في كل مرة.



تقارير بقلم المهندس

كل تسليم موقع من مهندس استشاري كبير — نتائج مُفسَّرة للتصميم، لا بيانات خام.



تسليم متكامل

فرق ميدانية، مهندسون كبار، ومختبر معتمد ISO 17025 تحت سقف واحد — بلا تأخير تسليم بين أطراف ولا فجوات مقاولين باطن.

القطاعات التي نخدمها

الحكومي

الصناعي

المباني والأبراج

البحرية والموانئ

البنية التحتية

النفط والغاز

الأعمال المدنية والإنشائية

أعمال ترابية، خرسانة، تصريف، وتشطيبات — معتمد لدى KOC وMPW مع مهندسين كبار وفرق متخصصة.

• Earthworks • MPW Registered • KOC Approved

Concrete



تنفيذ متقن، تسليم بالموعد.

رؤية الدولية تنفذ مشاريع مدنية وإنشائية متكاملة في الكويت — أعمال ترابية وتسوية، أعمال خرسانية كبيرة، شبكات تصريف وأمطار، أعمال طرق وورصف، تشطيبات داخلية وخارجية، وأعمال صيانة دورية. شركتنا معتمدة من KOC، KNPC، MPW، وبلدية الكويت. لدينا فرق هندسية متخصصة، أسطول معدات حديث، ومختبر مركزي ISO 17025 لمراقبة الجودة. خبرات في مشاريع المنطقة الحرة، المنطقة الصناعية، والقطاع النفطي.



شبكات التصريف

صرف صحي، أمطار، مياه — مع محطات ضخ.



أعمال خرسانية

خرسانة عادية ومسلحة وما قبل الإجهاد.



أعمال ترابية

حفر، ردم، تسوية، ودك — لكل أنواع المشاريع.



صيانة دورية

صيانة طويلة الأجل للأصول البلدية والصناعية.



تشطيبات

تشطيبات داخلية وخارجية بمعايير عالمية.



طرق وورصف

أساس، طبقات قاعدية، إسفلت، وورصف خرساني.

من العطاء إلى التسليم النهائي

5

التسليم

تسليم نهائي ووثائق As-Built.

4

الجودة

مراقبة جودة بمختبر ISO 17025.

3

التنفيذ

تنفيذ مرحلي بفرق متخصصة.

2

التخطيط

تخطيط زمني ومالي ومواد.

1

التعاقد

تأهيل وعطاء وعقد.

حزمة الأعمال المدنية والإنشائية

ACI/BS Standards

MPW Registered

KOC Approved

ISO 9001/14001/45001

الأعمال الخرسانية

- خرسانة جاهزة Ready-mix
- خرسانة مرشوشة Shotcrete
- خرسانة ضخمة Mass concrete
- خرسانة مسبقة الإجهاد
- Pre-cast elements
- Architectural concrete

الأعمال الترابية

- حفر وتسوية
- ردم ودك
- تثبيت تربة
- حواجز إستنادية
- أعمال صرف ضحلة
- تجهيز مواقع

الطرق والرصف

- Subgrade preparation
- Base courses
- Asphalt pavement
- Concrete pavement
- Curb and gutter
- Sidewalks وLandscape

البنية التحتية

- شبكات صرف صحي
- محطات ضخ
- خزانات مياه
- شبكات أمطار
- محطات معالجة
- خطوط مياه رئيسية

الفارق مع رؤية — لماذا يختارنا العملاء



ملتزمون بالجدول

معدات مملوكة، مختبر مملوك، فرق مملوكة. نلتزم بجدول النفط والغاز وMPW وKOC ومقاولي EPC — في كل مرة.



تقارير بقلم المهندس

كل تسليم موقع من مهندس استشاري كبير — نتائج مُفسّرة للتصميم، لا بيانات خام.



تسليم متكامل

فرق ميدانية، مهندسون كبار، ومختبر معتمد ISO 17025 تحت سقف واحد — بلا تأخير تسليم بين أطراف ولا فجوات مقاولين باطن.

القطاعات التي نخدمها

الحكومي

الصناعي

المباني والأبراج

البحرية والموانئ

البنية التحتية

النفط والغاز

تركيبات متخصصة

تنفيذ التركيبات المتخصصة

تركيب أنظمة الحماية الكاثودية، تركيبات الرصد الجيوتقني، والتركيبات الميدانية المتخصصة — بفرق مدربة معتمدة.

• Geotechnical Sensors • CP Installation

NACE Crews • SCADA Integration



تركيبات احترافية، أداء يدوم.

رؤية الدولية توفر تنفيذ تركيبات ميدانية متخصصة لأنظمة الحماية الكاثودية، الرصد الجيوتقني، والمنظومات الذكية — حفر آبار الأنود، تركيب صناديق Test Stations، شبك ICCP، تركيب Inclometers و Piezometers، نشر شبكات IoT للرصد البيئي. فرقنا مدربة ومعتمدة من NACE/AMPP و ISO. نخدم KOC، KNPC، GPC، ومقاولي EPC الإقليميين.



تركيب Piezometers

تركيب VW و Standpipe piezometers مع cabling.



تركيب Inclometers

تركيب موازين ميل بدقة عالية في الآبار.



تركيب CP

حفر آبار الأنود، Test Stations، و ICCP، rectifiers.



Commissioning

اختبار وتشغيل الأنظمة قبل التسليم.



فرق NACE معتمدة

Certified Coating Inspectors و Cathodic Technicians.



SCADA Integration

ربط الأجهزة بأنظمة SCADA المركزية.

آلية العمل

من تخطيط التركيب إلى تشغيل النظام

5

التسليم

تسليم رسمي مع وثائق التركيب.

4

الاختبار

Commissioning واختبار الأداء.

3

التركيب

تركيب وفقاً للمواصفات الدقيقة.

2

التعبئة

إيفاد فرق متخصصة ومعدات.

1

التخطيط

مراجعة التصميم وتخطيط التنفيذ.

حزمة التركيبات المتخصصة الكاملة

SCADA Ready

API Recommended

ISO 9001

NACE Crews

تركيبات الرصد الجيوتقني

- Inclinometer casing installation
- VW piezometer installation
- Settlement plates
- Strain gauges on piles
- Tilt meters
- Crack monitors

تركيبات الحماية الكاثودية

- Anode bed installation
- Test station installation
- ICCP rectifier installation
- Reference cell setup
- Coupon installation
- Bonding straps

Commissioning والاختبار

- Continuity testing
- Insulation resistance
- Function testing
- Calibration verification
- Performance acceptance
- Handover documentation

أنظمة الإنذار والتحكم

- Datalogger installation
- Solar power systems
- Cellular modems
- Wireless sensor networks
- SCADA integration
- Cloud connectivity

الفارق مع رؤية — لماذا يختارنا العملاء



ملتزمون بالجدول

معدات مملوكة، مختبر مملوك، فرق مملوكة. نلتزم بجدول النفط والغاز وMPW وKOC ومقاولي EPC — في كل مرة.



تقارير بقلم المهندس

كل تسليم موقع من مهندس استشاري كبير — نتائج مُفسَّرة للتصميم، لا بيانات خام.



تسليم متكامل

فرق ميدانية، مهندسون كبار، ومختبر معتمد ISO 17025 تحت سقف واحد — بلا تأخير تسليم بين أطراف ولا فجوات مقاولين باطن.

القطاعات التي نخدمها

الحكومي

الصناعي

المباني والأبراج

البحرية والموانئ

البنية التحتية

النفط والغاز



المختبر المركزي المعتمد ISO/IEC 17025

اختبارات التربة والصخور والركام والخرسانة والإسفلت والكيمياء —
مختبر متكامل معتمد لكل احتياجات المشاريع.

Concrete & Asphalt · Soils & Rocks · ISO/IEC 17025

Chemistry

نتائج معتمدة، قرارات موثوقة.

رؤية الدولية تشغل مختبراً مركزياً معتمداً بشهادة ISO/IEC 17025 من EAC الإماراتية — أحد أكبر المختبرات في الكويت بمساحة 1500 متر مربع. مجالات الاختبار تشمل: تربة وركام، صخور، خرسانة طازجة ومتصلبة، إسفلت ومواد بترولية، كيمياء بيئية ومياه، اختبارات معدنية وميكانيكية. نخدم KOC، KNPC، MPW، KMSC، ومقاولي EPC مع زمن استجابة سريع وتقارير معتمدة دولياً.



خرسانة وإسفلت

اختبارات تصميم خلطات ومراقبة جودة.



اختبارات الصخور

Point، UCS، Brazilian، Triaxial، Load.



اختبارات التربة والركام

كل اختبارات التربة الفيزيائية والميكانيكية.



ISO/IEC 17025

معتمد دولياً مع IAF MLA وILAC.



تحليل المياه

ميكروبي وكيميائي للشرب والبيئة.



كيمياء بيئية

تحليل المعادن، VOCs، PCBs، وHeavy metals.

من العينة إلى التقرير المعتمد

5

التقرير

4

التحليل

3

الاختبار

2

التحضير

1

الاستلام

استلام العينات وتسجيلها. تحضير العينات حسب المعيار. اختبار وفقاً لـ ASTM/BS/ISO. تحليل النتائج وضبط الجودة. تقرير معتمد بختم ISO 17025.

حزمة اختبارات المختبر المركزي

ILAC MRA

ASTM/BS/ISO

EIAC Accredited

ISO/IEC 17025

اختبارات الخرسانة

- workability و Slump
- Compressive strength
- Tensile splitting
- Flexural strength
- Concrete mix design
- Durability testing

اختبارات التربة والركام

- Atterberg تصنيف وحدود
- Compaction Proctor
- CBR (California Bearing)
- triaxial و Direct shear
- Consolidation Oedometer
- Permeability testing

كيمياء وبيئة

- Heavy metals (ICP-MS)
- VOCs (GC-MS)
- TPH (GC-FID)
- Anions (IC)
- Microbiological testing
- Water quality complete

اختبارات الإسفلت

- Marshall mix design
- Superpave mix design
- softening و Penetration
- Stability testing
- Asphalt extraction
- Aggregate gradation

الفارق مع رؤية — لماذا يختارنا العملاء



ملتزمون بالجدول

معدات مملوكة، مختبر مملوك، فرق مملوكة. نلتزم بجدول النفط والغاز وMPW وKOC ومقاولي EPC — في كل مرة.



تقارير بقلم المهندس

كل تسليم موقع من مهندس استشاري كبير — نتائج مُفسَّرة للتصميم، لا بيانات خام.



تسليم متكامل

فرق ميدانية، مهندسون كبار، ومختبر معتمد ISO 17025 تحت سقف واحد — بلا تأخير تسليم بين أطراف ولا فجوات مقاولين باطن.

القطاعات التي نخدمها

الحكومي

الصناعي

المباني والأبراج

البحرية والموانئ

البنية التحتية

النفط والغاز

اختبارات جودة المياه

مياه الشرب والصرف والمياه الجوفية والصناعية — كشف
ميكروبيولوجي وكيميائي معتمد ISO/IEC 17025.

• Groundwater • Wastewater • Drinking Water

Industrial

مياه آمنة، صحة عامة محمية.

رؤية الدولية توفر تحليل جودة المياه معتمد دولياً ISO/IEC 17025 — مياه الشرب لـ MEW و SPA، مياه الصرف البلدية ومحطات المعالجة، المياه الجوفية للقطاع البيئي والنفطي، المياه الصناعية للعمليات المختلفة. مختبرنا مجهز بأحدث الأجهزة: ICP-MS للمعادن، GC-MS للمركبات العضوية، IC للأيونات، وميكروبيولوجي معتمد. تقاريرنا مقبولة من MOH، KEPA، والجهات الدولية للاعتماد.



المياه الجوفية

تحليل بيئي شامل للآبار.



مياه الصرف

BOD، COD، TSS، Nutrients
و Heavy metals.



مياه الشرب

تحليل شامل حسب MOH و WHO و US
EPA.



ISO/IEC 17025

معتمد للنتائج المقبولة دولياً.



الميكروبيولوجي

Coliform، E.Coli، Heterotrophic
و Legionella.



المياه الصناعية

Boiler، Cooling
و Process water.

من العينة إلى التقرير المعتمد

5

التقرير

تقرير معتمد ISO 17025.

4

ضبط الجودة

QC blanks، duplicates،
spikes.

3

التحليل

تحليل كيميائي وميكروبيولوجي.

2

النقل

نقل بحفظ بارد للحفاظ على
السلامة.

1

أخذ العينة

أخذ عينات بطرق معتمدة US
EPA.

حزمة اختبارات جودة المياه الكاملة

ILAC MRA

WHO/EPA Methods

MOH Approved

ISO/IEC 17025

تحليل مياه الصرف

- BOD5, COD, TSS, TDS
- phosphorus و Total nitrogen
- grease و Oil
- Heavy metals
- SVOCs و VOCs
- Sludge characteristics

تحليل مياه الشرب

- Physical (pH, turbidity, TDS)
- Major ions (Ca, Mg, Na, K)
- Heavy metals (Pb, As, Hg, Cd)
- Disinfection by-products
- herbicides و Pesticides
- Microbiological complete

المراقبة الميكروبية

- fecal coliforms و Total
- E. coli
- Heterotrophic plate count
- Legionella
- Pseudomonas aeruginosa
- Giardia و Cryptosporidium

تحليل المياه الجوفية

- Petroleum hydrocarbons (TPH)
- MTBE و BTEX
- Chlorinated solvents
- dioxins و PCBs
- Radionuclides
- Stable isotopes

الفارق مع رؤية — لماذا يختارنا العملاء



ملتزمون بالجدول

معدات مملوكة، مختبر مملوك، فرق مملوكة. نلتزم بجدول النفط والغاز وMPW وKOC ومقاولي EPC — في كل مرة.



تقارير بقلم المهندس

كل تسليم موقع من مهندس استشاري كبير — نتائج مُفسَّرة للتصميم، لا بيانات خام.



تسليم متكامل

فرق ميدانية، مهندسون كبار، ومختبر معتمد ISO 17025 تحت سقف واحد — بلا تأخير تسليم بين أطراف ولا فجوات مقاولين باطن.

القطاعات التي نخدمها

الحكومي

الصناعي

المباني والأبراج

البحرية والموانئ

البنية التحتية

النفط والغاز

اختبارات الخوازيق والأساسيات

اختبار الحمل الثابت — حسب PDA/CAPWAP، PIT، CSL، TIP
ASTM D4945/D5882/D6760/D7949/D1143 للأبراج والمنشآت الكبرى.

• Static Load • PIT/CSL/TIP • PDA/CAPWAP

ASTM Compliant



ضمان أداء الخوازيق قبل البناء.

رؤية الدولية توفر حزمة كاملة من اختبارات الخوازيق والأساسيات حسب معايير ASTM — Pile Driving Analyzer (PDA) Crosshole Sonic Logging حسب ASTM D4945، CAPWAP signal matching حسب ASTM D5882، Pile Integrity Testing (PIT) حسب D7949، Static load tests حسب D6760، Thermal Integrity Profiling (TIP) حسب D1143، وBi-directional Osterberg cell tests. خبراءنا معتمدون من PDI الأمريكية وقدموا اختبارات لمشاريع برج الخفجي، مترو الرياض، وأبراج دبي.



CSL Crosshole Sonic

كشف عيوب الخوازيق المحفورة —
.D6760



PIT (Sonic Echo)

اختبار تكامل الخوازيق —
ASTM .D5882



PDA/CAPWAP

اختبار ديناميكي مع تحليل —
CAPWAP .ASTM D4945



تقارير PDI معتمدة

موقعة من خبراء PDI الأمريكية.



Static Load Test

اختبار حمل ثابت بحدّ تصميمي —
.D1143



TIP Thermal

Thermal Integrity Profiling —
.D7949

من تخطيط الاختبار إلى التقرير المعتمد

5

التقرير

تقرير معتمد PDI.

4

التحليل

تحليل CAPWAP أو signal

3

الاختبار

تنفيذ الاختبار حسب ASTM.

2

التركيب

تركيب أجهزة الاستشعار.

1

التخطيط

اختيار نوع الاختبار المناسب.

حزمة اختبارات الخوازيق الكاملة

PE Signed

CAPWAP Analysis

ASTM Compliant

PDI Certified

اختبارات التكامل

- PIT (Pile Integrity Test) D5882
- Sonic echo testing
- CSL Crosshole D6760
- TIP Thermal Integrity D7949
- Cross-hole tomography
- depth و Defect identification

الاختبارات الديناميكية

- PDA - Pile Driving Analyzer
- CAPWAP signal matching
- EIOD (End of Initial Driving)
- Restrike (BOR) tests
- Hammer performance evaluation
- Stress wave analysis

التطبيقات والمشاريع

- towers و Tall buildings
- flyovers و Bridges
- Marine structures
- Industrial foundations
- Wind turbine foundations
- Heritage building underpinning

اختبارات الحمل الثابت

- Static load test D1143
- Quick maintained load test
- Cyclic load test
- Bi-directional Osterberg O-cell
- Lateral load D3966
- Tension load tests

الفارق مع رؤية — لماذا يختارنا العملاء



ملتزمون بالجدول

معدات مملوكة، مختبر مملوك، فرق مملوكة. نلتزم بجدول النفط والغاز وMPW وKOC ومقاولي EPC — في كل مرة.



تقارير بقلم المهندس

كل تسليم موقع من مهندس استشاري كبير — نتائج مُفسَّرة للتصميم، لا بيانات خام.



تسليم متكامل

فرق ميدانية، مهندسون كبار، ومختبر معتمد ISO 17025 تحت سقف واحد — بلا تأخير تسليم بين أطراف ولا فجوات مقاولين باطن.

القطاعات التي نخدمها

الحكومي

الصناعي

المباني والأبراج

البحرية والموانئ

البنية التحتية

النفط والغاز

الفحص غير الإتلافي NDT

ASNT معتمدون — UT، MT، PT، RT، PAUT، MFL، ToFD، ECT
ISO 9712 و Level III لخدمة قطاعي النفط والغاز والصناعة.

API/ASME • PAUT/ToFD • ISO 9712 • ASNT Level III



كشف العيوب قبل الكوارث.

رؤية الدولية توفر خدمات فحص غير إتلافي NDT متكاملة لقطاعي النفط والغاز والصناعة — Ultrasonic (UT)، Magnetic Particle (MT)، Penetrant (PT)، Radiographic (RT)، Phased Array UT (PAUT)، Time of Flight Diffraction (ToFD)، Magnetic Flux Leakage (MFL)، Eddy Current (ECT)، و Visual Testing (VT). فنيونا معتمدون ASNT Level III و ISO 9712. نخدم KOC، GPC، و شركات اللحام، ومقاولي الصيانة. متوافقون مع API و ASME و AWS.



Phased Array PAUT

PAUT متطور مع imaging و ToFD.



Magnetic Particle MT

كشف الشقوق السطحية في المعادن المغناطيسية.



Ultrasonic UT

Conventional UT للسماكة وكشف العيوب.



ASNT Level III

معتمدون دولياً مع جميع الفنيين.



Eddy Current ECT

كشف العيوب في الأنابيب والصفائح.



Radiography RT

X-ray و Gamma لتفتيش اللحام والمنشآت.

من تخطيط الفحص إلى التقرير المعتمد

5

التقرير

تقرير معتمد ASNT Level III.

4

التحليل

تحليل الإشارات وتقييم العيوب.

3

الفحص

فحص ميداني بفنيين معتمدين.

2

المعايرة

معايرة الأجهزة على block معروف.

1

التخطيط

تحديد طريقة الفحص المناسبة.

حزمة الفحص غير الإتلافي الكاملة

ASME VIII

API 510/570/653

ISO 9712

ASNT Level III

Surface Methods

- Magnetic Particle MT
- Penetrant Testing PT
- Visual Testing VT
- AC Field Measurement (ACFM)
- Replication testing
- Hardness testing

Ultrasonic Methods

- Conventional UT pulse-echo
- PAUT - Phased Array
- ToFD - Time of Flight
- Long-range UT (Teletest)
- Tank floor scanning (MFL)
- Corrosion mapping

Electromagnetic

- Eddy Current ECT
- Remote Field RFEC
- Pulsed Eddy Current PEC
- MFL Tank floor
- Pipe inspection MFL
- Tube inspection IRIS

Volumetric Methods

- X-ray Radiography
- Gamma RT (Ir-192, Se-75)
- Computed Radiography (CR)
- Digital Radiography (DR)
- Real-time radiography
- Computed tomography CT

الفارق مع رؤية — لماذا يختارنا العملاء



ملتزمون بالجدول

معدات مملوكة، مختبر مملوك، فرق مملوكة. نلتزم بجدول النفط والغاز وMPW وKOC ومقاولي EPC — في كل مرة.



تقارير بقلم المهندس

كل تسليم موقع من مهندس استشاري كبير — نتائج مُفسَّرة للتصميم، لا بيانات خام.



تسليم متكامل

فرق ميدانية، مهندسون كبار، ومختبر معتمد ISO 17025 تحت سقف واحد — بلا تأخير تسليم بين أطراف ولا فجوات مقاولين باطن.

القطاعات التي نخدمها

الحكومي

الصناعي

المباني والأبراج

البحرية والموانئ

البنية التحتية

النفط والغاز

إدارة سلامة الأصول وRBI

RBI، API 510/570/653 حسب API 580/581، وتقييم الصلاحية للخدمة FFS حسب API 579 — لمصافي النفط ومحطات الكيماويات.

• FFS API 579 • RBI 580/581 • API 510/570/653

API Inspector



موثوقية الأصول، عمر تشغيلي أطول.

رؤية الدولية توفر خدمات إدارة سلامة الأصول و Risk-Based Inspection (RBI) لقطاع النفط والغاز والكيماويات — تفتيش معدات الضغط حسب (Piping) API 570، (Pressure Vessels) API 510، و (Storage Tanks) API 653. تطبيق RBI حسب API 580/581 لتحسين برامج التفتيش وتقليل التكاليف. تقييم الصلاحية للخدمة Fitness-For-Service حسب API 579 للمعدات المتآكلة. مفتشونا معتمدون API.



API 653 Tanks

تفتيش الخزانات الكبيرة.



API 570 Piping

تفتيش الأنابيب الصناعية.



API 510 Pressure Vessels

تفتيش وتقييم وعاء الضغط.



API Inspectors

مفتشون معتمدون API دولياً.



FFS API 579

تقييم الصلاحية للخدمة للمعدات المتآكلة.



RBI 580/581

Risk-Based Inspection للأمتل.

من التفتيش إلى خطة الموثوقية

5

التوصيات

خطة صيانة وإصلاح.

4

FFS

Fitness-For-Service للمعيوب.

3

RBI

تحليل المخاطر وتحسين البرنامج.

2

التقييم

تقييم الحالة وتحديد العيوب.

1

التفتيش

تفتيش حسب API code المناسب.

حزمة إدارة سلامة الأصول

ASME

FFS API 579

RBI Compliant

API Certified

RBI Implementation

- Damage mechanism identification
- Probability of failure
- Consequence of failure
- planning و Risk ranking
- Mitigation strategies
- Software (Synergi, Capstone)

تفتيش المعدات الثابتة

- Pressure vessels API 510
- Piping systems API 570
- Storage tanks API 653
- Heat exchangers
- Reactors and columns
- Hangers و Pipe supports

التطبيقات والمشاريع

- Refineries (KNPC)
- Petrochemicals (PIC)
- Gas plants
- Power plants
- Storage terminals
- Marine terminals

Fitness-For-Service

- Brittle fracture FFS
- General metal loss
- Local thin areas
- Pitting corrosion
- Hydrogen blistering
- Crack-like flaws

الفارق مع رؤية — لماذا يختارنا العملاء



ملتزمون بالجدول

معدات مملوكة، مختبر مملوك، فرق مملوكة. نلتزم بجدول النفط والغاز وMPW وKOC ومقاولي EPC — في كل مرة.



تقارير بقلم المهندس

كل تسليم موقع من مهندس استشاري كبير — نتائج مُفسَّرة للتصميم، لا بيانات خام.



تسليم متكامل

فرق ميدانية، مهندسون كبار، ومختبر معتمد ISO 17025 تحت سقف واحد — بلا تأخير تسليم بين أطراف ولا فجوات مقاولين باطن.

القطاعات التي نخدمها

الحكومي

الصناعي

المباني والأبراج

البحرية والموانئ

البنية التحتية

النفط والغاز

هندسة الموثوقية والصيانة التنبؤية

تحليل الاهتزازات، تحليل الزيوت، والترموجرافيا للمعدات الدوارة في محطات MEW و KNPC — لتقليل الأعطال وزيادة العمر التشغيلي.

• IR Thermography • Oil Analysis • Vibration

ISO 18436



معدات تعمل أكثر، تتعطل أقل.

رؤية الدولية توفر خدمات هندسة الموثوقية والصيانة التنبؤية للمعدات الدوارة الحرجة — تحليل الاهتزازات Vibration analysis، تحليل الزيوت Oil analysis، الترموجرافيا الحرارية IR thermography، ومراقبة الأداء. فنيونا معتمدون ISO 18436 Category III/IV. نخدم محطات KOC، KNPC (Mina Abdulla، Mina Al-Ahmadi، Shuaiba)، MEW (Az-Zour، Sabiya، Subiya)، و KPC. تقاريرنا تساعد العميل على تجنب الأعطال غير المخططة وتقليل تكاليف الصيانة 30-40%.



الترموجرافيا

كشف overheating في الكهرباء والميكانيكا.



تحليل الزيوت

Wear metals، particle count و viscosity tracking.



تحليل الاهتزازات

Frequency analysis لتشخيص bearings، gears و unbalance.



ISO 18436

IV certified vibration و Category III analysts.



RCM Analysis

Reliability-Centered Maintenance.



Performance Monitoring

Online monitoring بـ SCADA و OSIssoft.

من البيانات إلى الصيانة التنبؤية



حزمة الصيانة التنبؤية الكاملة

Mobius Institute

MOBIUS

STLE Lubrication

ISO 18436 Cat IV

تحليل الزيوت

- Spectrochemical analysis ●
- Particle counting (ISO 4406) ●
- Wear debris analysis ●
- total acid و Viscosity ●
- Water content (Karl Fischer) ●
- Ferrography ●

تحليل الاهتزازات

- Spectrum analysis FFT ●
- Time waveform analysis ●
- Order analysis ●
- Phase analysis ●
- Operational deflection ●
- Modal analysis ●

Performance & RCM

- Pump efficiency monitoring ●
- Compressor performance ●
- Heat exchanger fouling ●
- Steam quality ●
- RCM implementation ●
- FMEA analysis ●

الترموغرافيا الحرارية

- Electrical IR surveys ●
- Mechanical hot spots ●
- Refractory/insulation ●
- Steam traps inspection ●
- Solar PV inspection ●
- Building thermal envelopes ●

الفارق مع رؤية — لماذا يختارنا العملاء



ملتزمون بالجدول

معدات مملوكة، مختبر مملوك، فرق مملوكة. نلتزم بجدول النفط والغاز وMPW وKOC ومقاولي EPC — في كل مرة.



تقارير بقلم المهندس

كل تسليم موقع من مهندس استشاري كبير — نتائج مُفسَّرة للتصميم، لا بيانات خام.



تسليم متكامل

فرق ميدانية، مهندسون كبار، ومختبر معتمد ISO 17025 تحت سقف واحد — بلا تأخير تسليم بين أطراف ولا فجوات مقاولين باطن.

القطاعات التي نخدمها

الحكومي

الصناعي

المباني والأبراج

البحرية والموانئ

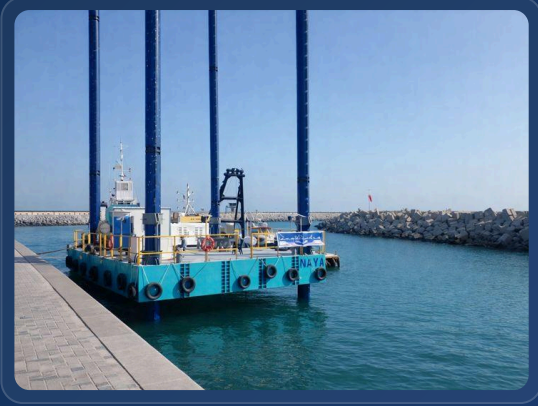
البنية التحتية

النفط والغاز

كشف تسرب الشبكات

تقنيات صوتية وربط تدفق وحرارية لشبكات MEW المائية وخطوط الغاز والبخار — تقليل الفقد وحماية الموارد.

MEW Networks · Thermal · Correlator · Acoustic



كشف التسربات قبل أن تصبح كوارث.

رؤية الدولية توفر خدمات كشف تسرب الشبكات بأحدث التقنيات — للمياه، الغاز، البخار، والوقود. نستخدم سماعات صوتية رقمية، Correlators لتحديد موقع التسرب بدقة، تصوير حراري IR، وأنظمة TraceGas للأنايب الغازية. خبراؤنا قدموا خدمات لـ MEW (شبكات المياه والكهرباء)، KNPC (خطوط الكيروسين)، KOC (خطوط النفط)، وبلدية الكويت. النتائج: خفض الفقد المائي 30-50% في المناطق المعالجة.



Thermal Imaging

تصوير حراري IR للأنايب المدفونة.



Correlator

تحديد دقيق لموقع التسرب على الأنابيب.



Acoustic Detection

سماعات رقمية وأنايب صوتية للتسرب الصغير.



تقارير GIS

تقارير محددة جغرافياً للإصلاح السريع.



Tracer Gas

غاز الهيليوم وHydrogen للأنايب الصعبة.



Flow Analysis

تحليل تدفق ليلى ومناطق DMA.

من المسح إلى التحديد الدقيق للتسرب

5

التقرير

تقرير GIS لفرق الإصلاح.

4

التحديد

تحديد الإحداثيات بـ GPS.

3

التأكيد

تأكيد بطرق متعددة.

2

Correlator

تحديد موقع التسرب بدقة.

1

المسح

مسح أولي للشبكة بحدّ الحساسية.

حزمة كشف تسرب الشبكات

Leakage NRW

Sebakmt Approved

AWWA M36

BS 6700

أنابيب المياه

- Distribution networks
- Service connections
- Ductile iron pipes
- PE plastic pipes و PVC
- Steel mains
- Asbestos cement (legacy)

تقنيات الكشف

- Acoustic listening sticks
- Ground microphones
- Leak noise correlators
- Tracer gas (He, H2)
- Step testing
- Pressure transient analysis

DMA وإدارة الفقد

- District Metered Areas
- Minimum night flow
- NRW reduction strategy
- GIS integration
- Automated alarms
- SCADA integration

أنابيب الغاز والبخار

- Natural gas (CH4)
- LPG distribution
- High-pressure steam
- Compressed air systems
- Hydraulic oil systems
- Ammonia refrigeration

الفارق مع رؤية — لماذا يختارنا العملاء



ملتزمون بالجدول

معدات مملوكة، مختبر مملوك، فرق مملوكة. نلتزم بجدول النفط والغاز وMPW وKOC ومقاولي EPC — في كل مرة.



تقارير بقلم المهندس

كل تسليم موقع من مهندس استشاري كبير — نتائج مُفسَّرة للتصميم، لا بيانات خام.



تسليم متكامل

فرق ميدانية، مهندسون كبار، ومختبر معتمد ISO 17025 تحت سقف واحد — بلا تأخير تسليم بين أطراف ولا فجوات مقاولين باطن.

القطاعات التي نخدمها

الحكومي

الصناعي

المباني والأبراج

البحرية والموانئ

البنية التحتية

النفط والغاز

التفتيش الميداني والمعايرة

التفتيش الحراري الجوي، فحص المنشآت تحت الماء
بالغواصين/ROV، وخدمات معايرة معتمدة — ISO/IEC 17025.

· ISO 17025 Cal · Underwater ROV · IR Thermography

On-site Service



فحص دقيق، معايرة موثوقة.

رؤية الدولية توفر خدمات تفتيش ميدانية متنوعة — التفتيش الحراري الجوي بطائرات مسيّرة، فحص المنشآت تحت الماء بالغواصين المحترفين وأنظمة ROV، وخدمات معايرة معتمدة لأجهزة المسح والاختبار. مختبر المعايرة لدينا معتمد ISO/IEC 17025 ويغطي معايرة Total Stations، GNSS receivers، ميزان، وأجهزة قياس متنوعة. خدماتنا متاحة في الكويت ومنطقة الخليج مع زمن استجابة سريع.



معايرة Total Stations

Sokkia و Leica و Trimble — معتمد
.ISO 17025



فحص تحت الماء

غواصون محترفون و ROV 4K J
.imaging



تفتيش حراري جوي

طائرات مسيّرة بكاميرات حرارية للأسطح
والمنشآت.



شهادات معتمدة

.ISO/IEC 17025 traceable to NIST



Laser Scanners

معايرة Trimble X9، FARO Focus،
.RTC360



معايرة GNSS

GNSS receivers ومحطات مرجعية.

من حجز الخدمة إلى التقرير المعتمد

5

الاسترجاع

تسليم الأجهزة المعايرة.

4

التقرير

تقرير وشهادة معتمدة.

3

التنفيذ

تفتيش أو معايرة معتمد.

2

التعبئة

إيفاد الفريق المتخصص.

1

الحجز

تحديد الخدمة وموعدها.

حزمة التفتيش والمعايرة الكاملة

ASNT Certified

Trimble Authorised

NIST Traceable

ISO/IEC 17025

تحت الماء وROV

- Diver inspection
- ROV 4K imaging
- Hull inspection
- jetty inspection و Pier
- Pipeline crossings
- Anode condition surveys

التفتيش الحراري

- Aerial IR (UAV)
- Ground-based IR
- Solar PV inspection
- Roof leaks
- Building envelope
- Industrial hot spots

معايرة الاختبار

- Pressure gauges
- Torque wrenches
- Force gauges
- Temperature loggers
- Multimeters
- Vibration meters

معايرة المسح

- Total Stations EDM
- Theodolites angular
- GNSS receivers
- (optical و digital) Levels
- Tape measures
- targets و Plumb bobs

الفارق مع رؤية — لماذا يختارنا العملاء



ملتزمون بالجدول

معدات مملوكة، مختبر مملوك، فرق مملوكة. نلتزم بجدول النفط والغاز وMPW وKOC ومقاولي EPC — في كل مرة.



تقارير بقلم المهندس

كل تسليم موقع من مهندس استشاري كبير — نتائج مُفسَّرة للتصميم، لا بيانات خام.



تسليم متكامل

فرق ميدانية، مهندسون كبار، ومختبر معتمد ISO 17025 تحت سقف واحد — بلا تأخير تسليم بين أطراف ولا فجوات مقاولين باطن.

القطاعات التي نخدمها

الحكومي

الصناعي

المباني والأبراج

البحرية والموانئ

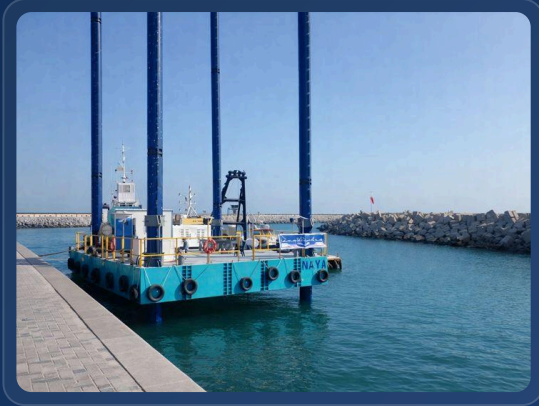
البنية التحتية

النفط والغاز

تأجير المعدات البحرية والبوارج

بارجة Vision NAYA الجك-أب، قوارب المسح، Side-، Multibeam، scan sonar، وROV — حلول كاملة للمشاريع البحرية.

ROV · Multibeam · Survey Boats · NAYA Jack-Up



منصات بحرية موثوقة لمشاريعك.

رؤية الدولية توفر تأجير معدات بحرية متخصصة — بارجة Vision NAYA الجك-أب المملوكة بالكامل (4 أرجل تثبيت، رافعة 50 طن، أماكن إقامة 12 شخص)، قوارب مسح متخصصة مع DGPS، أجهزة Multibeam، Side-scan sonar، Sub-bottom profilers، أجهزة CPT بحرية، Vibrocore، وأنظمة ROV. ندعم مشاريع كابلات بحرية، خطوط أنابيب، موانئ، منصات نفطية، وتحقيقات جيوتقنية بحرية.



Side-scan و Multibeam

الهيدروغرافي. Kongsberg و R2Sonic للمسح



قوارب مسح

سونار. أسطول قوارب مسح مع DGPS وأجهزة



بارجة NAYA الجك-أب

بارجة جك-أب مع 4 أرجل ورافعة 50 طن.



ROV 4K

كاميرات 4K. ROV قابل للتشغيل حتى 300 متر مع



CPT بحري

أنظمة CPT 20 طن للتحقيق البحري.



Sub-bottom Profiler

كشف الطبقات تحت قاع البحر.

من الحجز إلى التشغيل

5

التشغيل

دعم تشغيلي 24/7.

4

التعبئة

إيفاد المعدات والفرق.

3

التعاقد

تعاقد مع التزام جدول.

2

العرض

عرض سعر مفضل.

1

التقييم

تقييم متطلبات المشروع.

حزمة المعدات البحرية للتأجير

ISM Code

IHO S-44

ABS Marine

DNV-GL

قوارب المسح

- قوارب 6-12 متر
- DGPS centimeter accuracy
- Multibeam mounting
- Side-scan towing
- Magnetometer
- Bathymetric LiDAR

البارجة NAYA

- بارجة جك-أب 30م × 12م
- 4 أرجل تثبيت 30م
- رافعة 50 طن
- أماكن إقامة 12 شخص
- غرفة معالجة بيانات
- مولدات احتياطية

ROV وفحص بحري

- ROV 300m depth
- 4K imaging cameras
- function manipulator-5
- Multibeam on ROV
- Cathodic protection probes
- Cleaning brushes

أجهزة المسح والتحقيق

- R2Sonic Multibeam
- Kongsberg systems
- EdgeTech Side-scan
- Sub-bottom profiler 2-12kHz
- CPT marine systems
- Vibrocore

الفارق مع رؤية — لماذا يختارنا العملاء



ملتزمون بالجدول

معدات مملوكة، مختبر مملوك، فرق مملوكة. نلتزم بجدول النفط والغاز وMPW وKOC ومقاولي EPC — في كل مرة.



تقارير بقلم المهندس

كل تسليم موقع من مهندس استشاري كبير — نتائج مُفسَّرة للتصميم، لا بيانات خام.



تسليم متكامل

فرق ميدانية، مهندسون كبار، ومختبر معتمد ISO 17025 تحت سقف واحد — بلا تأخير تسليم بين أطراف ولا فجوات مقاولين باطن.

القطاعات التي نخدمها

الحكومي

الصناعي

المباني والأبراج

البحرية والموانئ

البنية التحتية

النفط والغاز



تأجير معدات المسح والتحريرات

محطات شاملة، GNSS، طائرات مسيّرة، معدات CPT والحفر — أحدث الموديلات للتأجير اليومي والشهري.

• LiDAR Scanners • GNSS RTK • Total Stations

Drilling Rigs

معدات احترافية، جاهزة للعمل.

رؤية الدولية توفر أسطول تأجير شامل لمعدات المسح والتحقيق — GNSS RTK (Trimble Total Stations (S5, S7, S9, SX10)، طائرات مسيّرة (Trimble UX5/UX9، Microdrones، DJI)، طائرات مسيّرة (R10، R12i، R780)، Laser Scanners (X9، RTC360، FARO Focus)، معدات CPT (20 طن وportable)، وحفارات جيوتقنية محمولة. تأجير يومي، أسبوعي، شهري، أو لفترة المشروع. صيانة ومعايرة دورية مضمونة.



Laser Scanners

Trimble X9، Leica RTC360، FARO Focus



GNSS RTK

R10، R12i، R780 مع شبكة VRX.



Total Stations

Trimble S5/S7/S9/SX10 معايرة وجاهزة.



صيانة ومعايرة

ISO 17025 معايرة قبل كل إيجار.



CPT والحفر

أنظمة CPT وحفارات محمولة.



Drones (UAVs)

Trimble UX5/UX9، Microdrones، DJI

من الحجز إلى الاستلام

5

الإرجاع

استلام مع فحص الحالة.

4

التشغيل

تدريب أساسي وتقني.

3

التسليم

تسليم في موقع العمل أو المكتب.

2

التحقق

التحقق من الإتاحة والمعايرة.

1

الحجز

اختيار المعدة من الأسطول.

حزمة تأجير معدات المسح والتحريات

ISO 17025 Cal

FARO

Leica Partner

Trimble Authorised

UAVs و Laser Scanners

- Trimble X9 laser scanner ●
- Leica RTC360 scanner ●
- FARO Focus S70 scanner ●
- Trimble UX5/UX9 fixed-wing ●
- Microdrones mdMapper ●
- DJI Phantom 4 RTK ●

محطات شاملة وGNSS

- Trimble S5/S7/S9 robotic ●
- Trimble SX10 scanning station ●
- Leica MS60 multistation ●
- Trimble R10/R12i base+rover ●
- Trimble R780 GNSS ●
- Sokkia GRX3 base+rover ●

أجهزة قياس متنوعة

- digital و Auto level ●
- GPR systems ●
- MASW seismic ●
- Resistivity meters ●
- Gas detectors ●
- Vibration meters ●

معدات الحفر و الـ CPT

- Geoprobe direct push ●
- Hand augers manual ●
- Portable drilling rigs ●
- CPT 20T systems ●
- Vane shear testers ●
- Standard penetration kits ●

الفارق مع رؤية — لماذا يختارنا العملاء



ملتزمون بالجدول

معدات مملوكة، مختبر مملوك، فرق مملوكة. نلتزم بجدول النفط والغاز وMPW وKOC ومقاولي EPC — في كل مرة.



تقارير بقلم المهندس

كل تسليم موقع من مهندس استشاري كبير — نتائج مُفسَّرة للتصميم، لا بيانات خام.



تسليم متكامل

فرق ميدانية، مهندسون كبار، ومختبر معتمد ISO 17025 تحت سقف واحد — بلا تأخير تسليم بين أطراف ولا فجوات مقاولين باطن.

القطاعات التي نخدمها

الحكومي

الصناعي

المباني والأبراج

البحرية والموانئ

البنية التحتية

النفط والغاز



تأجير معدات الفحص غير الإتلافي والتفتيش

أجهزة PAUT، UT/MT/PT/RT، الترموغرافيا، وأجهزة كشف التسرب
— أحدث موديلات Olympus و Sonatest و FLIR.

• FLIR Thermal • Sonatest UT • Olympus PAUT

X-ray Sources

أجهزة فحص حديثة، أداء موثوق.

رؤية الدولية توفر تأجير أحدث معدات الفحص غير الإتلافي والتفتيش — أجهزة UT متطورة (Olympus EPOCH، Sonatest)،
Phased Array UT (Olympus OmniScan)، Eddy Current، Magnetic Particle، Penetrant، X-ray sources، Gamma
sources، كاميرات حرارية FLIR، ومعدات كشف التسرب. كل المعدات معايرة ومصانة دورياً. تأجير يومي، شهري، أو سنوي مع تدريب
الفنيين عند الحاجة.



Eddy Current

OmniScan و Olympus Nortec 600
.ECA



PAUT متطور

Olympus OmniScan MX2 و X3 مع
.ToF



UT Conventional

Olympus EPOCH 650/1000
و Sonatest D70.



أجهزة قياس

Hardness، coating thickness، و leak
.detection



X-ray Sources

ICM Site-X و Yxlon SMART



كاميرات حرارية

FLIR T865، T1020، و E-series.

من الطلب إلى الاستخدام الفعلي

5

الدعم

دعم فني خلال فترة التأجير.

4

التدريب

تدريب أساسي إن طلب.

3

التسليم

تسليم في موقع العميل.

2

التحقق

التحقق من الإتاحة والمعايرة.

1

الطلب

تحديد الجهاز المطلوب والفترة.

حزمة تأجير معدات NDT

ISO 9712

ASNT Standards

FLIR Partner

Olympus Authorised

Surface Methods

- Magnetic yokes ●
- AC/DC current generators ●
- Wet fluorescent kits ●
- Penetrant kits (Magnaflux) ●
- UV lamps ●
- Coating thickness gauges ●

Ultrasonic Testing

- Olympus EPOCH 650/1000 ●
- Sonatest D70/M2 ●
- OmniScan MX2/X3 PAUT ●
- Wedges و متنوعة probes ●
- Encoders و مسطحات ●
- Calibration blocks ●

Thermal & Specialty

- FLIR T-series cameras ●
- FLIR E-series economy ●
- Acoustic emission ●
- Helium leak detectors ●
- Hardness testers (Equotip) ●
- Replication kits ●

Volumetric & Electromagnetic

- X-ray sources Yxlon, ICM ●
- Gamma sources Ir-192, Se-75 ●
- Computed Radiography systems ●
- Olympus Nortec ECT ●
- Pulsed Eddy Current ●
- MFL tank floor scanners ●

الفارق مع رؤية — لماذا يختارنا العملاء



ملتزمون بالجدول

معدات مملوكة، مختبر مملوك، فرق مملوكة. نلتزم بجدول النفط والغاز وMPW وKOC ومقاولي EPC — في كل مرة.



تقارير بقلم المهندس

كل تسليم موقع من مهندس استشاري كبير — نتائج مُفسَّرة للتصميم، لا بيانات خام.



تسليم متكامل

فرق ميدانية، مهندسون كبار، ومختبر معتمد ISO 17025 تحت سقف واحد — بلا تأخير تسليم بين أطراف ولا فجوات مقاولين باطن.

القطاعات التي نخدمها

الحكومي

الصناعي

المباني والأبراج

البحرية والموانئ

البنية التحتية

النفط والغاز

تأجير الحفارات الجيوتقنية والمائية

حفارات جس جيوتقنية، حفارات آبار مياه، وحفارات ضحلة وعميقة —
معتمدة MPW و KOC مع مشغلين مؤهلين.

• Shallow & Deep • Water Well Rigs • Geotech Rigs

MPW Approved



حفارات معتمدة، تشغيل احترافي.

رؤية الدولية توفر أسطول تأجير من الحفارات الجيوتقنية والمائية — حفارات Atlas Copco و CME جيوتقنية للحفر حتى 100 متر، حفارات آبار مياه قادرة على الحفر حتى 1000 متر (Direct rotary، Reverse، Air hammer)، وحفارات تركيب خوازيق صغيرة (Micropiles). كل الحفارات معتمدة من MPW و KOC، مشغلونا مؤهلون ومرخصون، والعقود تشمل المشغل والوقود والصيانة.



حفارات Micropiles

للأماكن الضيقة وتدعيم المباني.



حفارات آبار مياه

حفارات قوية حتى 1000 متر.



حفارات جيوتقنية

CME و Atlas Copco للحفر حتى 100 متر.



تأجير مرن

يومي، شهري، أو لفترة المشروع.



اعتمادات MPW و KOC

كل الحفارات معتمدة للعمل.



مشغلون مؤهلون

حفارون مرخصون من MPW.

من الطلب إلى الحفر الفعلي

5

التسليم

تسليم تقرير الحفر.

4

الحفر

حفر مستمر بمراقبة العميل.

3

التعبئة

إيفاد الحفارة والمشغل.

2

العرض

عرض سعر شامل المشغل.

1

الطلب

تحديد نوع الحفر وعمقه.

حزمة تأجير الحفارات الكاملة

OEM Maintained

ISO 9001

KOC Pre-qualified

MPW Approved

حفارات آبار مياه

- Direct rotary 0-1000m
- Reverse circulation
- Air rotary deep wells
- Down-the-hole hammer
- Cable tool drilling
- Bucket auger للضحلة

حفارات جيوتقنية

- 850 و 55HT و CME-55
- Atlas Copco Christensen
- Boart Longyear
- Multipower drilling
- Hand augers manual
- Direct push (Geoprobe)

المرفقات والخدمات

- drill collars و Drill pipe
- reamers و Casing
- tanks و Mud pumps
- Air compressors
- Mud cleaning systems
- helpers و Driller crew

حفارات تخصصية

- Micropile rigs
- Anchor drilling rigs
- Soil mixing rigs
- Jet grouting rigs
- CPT rigs
- Wire line core drilling

الفارق مع رؤية — لماذا يختارنا العملاء



ملتزمون بالجدول

معدات مملوكة، مختبر مملوك، فرق مملوكة. نلتزم بجدول النفط والغاز وMPW وKOC ومقاولي EPC — في كل مرة.



تقارير بقلم المهندس

كل تسليم موقع من مهندس استشاري كبير — نتائج مُفسَّرة للتصميم، لا بيانات خام.



تسليم متكامل

فرق ميدانية، مهندسون كبار، ومختبر معتمد ISO 17025 تحت سقف واحد — بلا تأخير تسليم بين أطراف ولا فجوات مقاولين باطن.

القطاعات التي نخدمها

الحكومي

الصناعي

المباني والأبراج

البحرية والموانئ

البنية التحتية

النفط والغاز

توزيع معدات الجيوماتية Trimble

موزّع Trimble Geospatial المعتمد في الكويت — مبيعات، صيانة، تدريب، ومعايرة لكل أنظمة الجيوماتية.

Training Center · Sales & Service · Authorized Dealer

Calibration ·



شريك Trimble الموثوق في الكويت.

رؤية الدولية هي الموزّع المعتمد لـ Trimble Geospatial في الكويت — نوّقر أحدث منتجات (R12i، R780، Alloy)، Total Stations (S5، S7، S9، SX10، SX12)، Laser Scanners (X9، X12)، Field controllers (TSC7، T7، T100)، وUAVs (UX5، UX9)، MX Mobile Mapping، software (Trimble Business Center، Spectra Survey Office) ملحقات الإكسسوارات. خدماتنا تشمل الصيانة، المعايرة المعتمدة ISO 17025، التدريب الرسمي من Trimble، والدعم الفني المحلي بالعربي والإنجليزي.



UAVs Trimble

.UX5 HP، UX9، Sirius Pro



Laser Scanners

.software مع X12 و Trimble X9



Total Stations و GNSS

.R12i، R780، S9، SX10، SX12



Training Center

تدريب رسمي من Trimble Authorised.



Software

TBC، Spectra Survey Office،
.Trimble Connect



Field Controllers

Trimble مع TSC7، T7، T100
.Access

من الاستفسار إلى التشغيل الكامل

5

الدعم

دعم فني محلي مدى الحياة.

4

التدريب

تدريب رسمي من Trimble.

3

التسليم

تسليم محلي مع تركيب.

2

العرض

عرض سعر شامل الشحن.

1

الاستفسار

استفسار عن المنتج المناسب.

حزمة Trimble Geospatial الكاملة

ISO 17025 Cal

Training Partner

Service Center

Trimble Authorised

Total Stations & Scanners

- Trimble S5/S7/S9 robotic
- Trimble SX10/SX12 scanning station
- Trimble X9 laser scanner
- Trimble X12 ultra scanner
- Spectra FOCUS
- RTC360 Leica (alternative)

GNSS Receivers

- Trimble R12i Tilt
- Trimble R780 GNSS
- Trimble Alloy reference
- Trimble R10 (refurbished)
- Spectra SP85 backup
- accessories و Antennas

Services و Software

- Trimble Business Center
- Trimble Access
- Spectra Survey Office
- Trimble Connect
- Penmap و TerraFlex
- Authorised training

UAVs and Mobile Mapping

- Trimble UX5 HP fixed-wing
- Trimble UX9 mapping drone
- Trimble Sirius Pro
- MX9 Mobile Mapping
- Applanix POS LV
- GeoSLAM ZEB Horizon

الفارق مع رؤية — لماذا يختارنا العملاء



ملتزمون بالجدول

معدات مملوكة، مختبر مملوك، فرق مملوكة. نلتزم بجدول النفط والغاز وMPW وKOC ومقاولي EPC — في كل مرة.



تقارير بقلم المهندس

كل تسليم موقع من مهندس استشاري كبير — نتائج مُفسَّرة للتصميم، لا بيانات خام.



تسليم متكامل

فرق ميدانية، مهندسون كبار، ومختبر معتمد ISO 17025 تحت سقف واحد — بلا تأخير تسليم بين أطراف ولا فجوات مقاولين باطن.

القطاعات التي نخدمها

الحكومي

الصناعي

المباني والأبراج

البحرية والموانئ

البنية التحتية

النفط والغاز

بيع وتجديد الحفارات

حفارات CME الجيوتقنية وحفارات آبار المياه — تجديد، تحديث، وبيع للسوق السعودي والخليجي.

• Refurbishment • Water Well Rigs • CME-55/55HT/850

Saudi/Gulf Market



حفارات مجدّدة، أداء كأنها جديدة.

رؤية الدولية توسّعت في قطاع تجديد وبيع الحفارات — متخصصون في حفارات CME الجيوتقنية (CME-55، 55HT، 850) وحفارات آبار المياه. ورشتنا تستلم الحفارات، تفكّكها، تفحصها، وتعيد بناءها — المحرّك، الـ drawworks، الصاري، نظام الطين، الهيدروليك، والكهرباء — وتعيدها لمواصفات المصنع أو ما يعادلها حديثاً. الوحدات المجدّدة تأتي بضمان رؤية، سجل فحص واختبار كامل، وتدريب مشغلين، وتُباع في السعودية والكويت ومنطقة الخليج. خدمات قطع الغيار وإعادة البيع متاحة للعملاء الحاليين.



تجديد كامل

محرّك، drawworks، صاري، طين، هيدروليك.



حفارات آبار مياه

حفارات ضحلة وعميقة مجدّدة.



حفارات CME الجيوتقنية

متخصصون في CME-55، 55HT، و850.



تدريب مشغلين

تدريب وتأهيل فريق العمل.



ضمان رؤية

ضمان شامل على كل وحدة مُسلّمة.



فحص واختبار

فحص قبل، أثناء، وبعد التجديد.

من الاستلام إلى التسليم المُجدّد

5

التسليم

تسليم مع تدريب وضمان.

4

التجميع

إعادة تجميع وفحص شامل.

3

التجديد

إصلاح أو استبدال الأجزاء.

2

التفكيك

تفكيك كامل وتقييم الأجزاء.

1

الاستلام

استلام الحفارة وفحص أولي.

حزمة بيع وتجديد الحفارات

Operator Training

OEM Parts

Vision Warranty

CME Specialists

حفارات آبار المياه

- Direct rotary refurbished
- Reverse circulation rigs
- Air hammer rigs
- Cable tool rigs (legacy)
- DTH hammer systems
- Custom water well rigs

حفارات CME المتخصصة

- CME-55 standard model
- CME-55HT high torque
- CME-850 deep model
- CME-300 tracked carrier
- Tracked carrier conversions
- Custom modifications

الدعم بعد البيع

- Vision warranty 12+ months
- equivalent spare parts و OEM
- Operator training
- Maintenance schedules
- Service engineer call-outs
- trade-in support و Re-sale

خدمات التجديد

- Engine overhaul
- Drawworks rebuild
- retrofit و Mast inspection
- Mud system replacement
- Hydraulic systems overhaul
- Electrical systems modernization

الفارق مع رؤية — لماذا يختارنا العملاء



ملتزمون بالجدول

معدات مملوكة، مختبر مملوك، فرق مملوكة. نلتزم بجدول النفط والغاز وMPW وKOC ومقاولي EPC — في كل مرة.



تقارير بقلم المهندس

كل تسليم موقع من مهندس استشاري كبير — نتائج مُفسَّرة للتصميم، لا بيانات خام.



تسليم متكامل

فرق ميدانية، مهندسون كبار، ومختبر معتمد ISO 17025 تحت سقف واحد — بلا تأخير تسليم بين أطراف ولا فجوات مقاولين باطن.

القطاعات التي نخدمها

دول الخليج

قطر

عمان

الإمارات

الكويت

السعودية

توفير الكوادر الفنية والهندسية

مهندسون، مساحون، حفارون، غواصون، ضباط HSE، فنيو مختبر NDT — تأهيل وتوفير وإدارة الكوادر للمقاولين.

• HSE Officers • Surveyors • Engineers

Lab/NDT Techs



كوادر متخصصة، جاهزة للعمل.

رؤية الدولية توفر كوادر فنية وهندسية متخصصة لمقاولي EPC ومشاريع البنية التحتية الكبرى في الكويت والخليج — مهندسون مدنيون وإنشائيون وميكانيكيون وكهربائيون، مساحون مسجلون لدى MPW، حفارون مرخصون، غواصون محترفون، ضباط HSE معتمدون OSHA و NEBOSH، فنيو مختبر معتمدون ISO 17025، وفنيو NDT معتمدون ASNT. خدماتنا تشمل التأهيل، التوفير، الإدارة الكاملة (Payroll، التأمين، الإقامة)، والتدريب المستمر.



حفارون مرخصون

حفارون جيوتقنيون ومائيون مرخصون.



مساحون MPW

فرق مسح مسجلة لدى وزارة الأشغال.



مهندسون متخصصون

مدني، إنشائي، ميكانيكي، كهربائي، بيئي.



فنيو مختبر/NDT

ISO 17025 Lab Techs. ASNT NDT



ضباط HSE

KSA Aramco، NEBOSH، OSHA accredited



غواصون محترفون

غواصون تجاريون معتمدون IMCA و HSE.

من الطلب إلى التشغيل الكامل

5

الإدارة

إدارة كاملة طوال فترة العقد.

4

التعيين

إقامة، تأمين، payroll.

3

التأهيل

اختبار ومقابلة وتأهيل.

2

البحث

بحث في قاعدة البيانات والتوظيف.

1

الطلب

تحديد التخصص والكفاءة.

حزمة توفير الكوادر الفنية والهندسية

PASI/PIFSS

Aramco Pre-Q

ISO 9001

KOC Approved

المساحون والحفّارون

- MPW-registered surveyors ●
- Site supervisors ●
- Cadastral surveyors ●
- Hydrographic surveyors ●
- Drilling supervisors ●
- Driller's helpers ●

المهندسون

- Civil engineers ●
- Structural engineers ●
- Mechanical engineers ●
- Electrical engineers ●
- Environmental engineers ●
- Project managers ●

الفنيون والمختبر

- Lab technicians ISO 17025 ●
- NDT Level II/III ASNT ●
- QC inspectors ●
- Geotechnical technicians ●
- Environmental sampling techs ●
- Welding inspectors ●

HSE والفحص

- HSE managers ●
- HSE officers (NEBOSH) ●
- Safety supervisors ●
- Industrial hygienists ●
- Confined space attendants ●
- Fire safety officers ●

الفارق مع رؤية — لماذا يختارنا العملاء



ملتزمون بالجدول

معدات مملوكة، مختبر مملوك، فرق مملوكة. نلتزم بجدول النفط والغاز وMPW وKOC ومقاولي EPC — في كل مرة.



تقارير بقلم المهندس

كل تسليم موقع من مهندس استشاري كبير — نتائج مُفسّرة للتصميم، لا بيانات خام.



تسليم متكامل

فرق ميدانية، مهندسون كبار، ومختبر معتمد ISO 17025 تحت سقف واحد — بلا تأخير تسليم بين أطراف ولا فجوات مقاولين باطن.

القطاعات التي نخدمها

الحكومي

الصناعي

المباني والأبراج

البحرية والموانئ

البنية التحتية

النفط والغاز

التدريب وبناء القدرات

تدريب فني، برامج شهادات معتمدة، ونقل المعرفة — لمشغلي Trimble، GIS، NDT، HSE، وأكثر.

• NEBOSH HSE • ASNT NDT • Trimble Training

Esri Authorized



تدريب رسمي، شهادات معتمدة.

رؤية الدولية هي مركز تدريب معتمد متعدد التخصصات — NEBOSH، ASNT NDT certification، Trimble Authorised Training، Esri ArcGIS courses، HSE programmes، و SuperMap iServer training. مدربونا معتمدون من الجهات الدولية، وقاعاتنا مجهزة بأحدث المعدات. ندرّب فرق KOC، KNPC، Aramco، MPW، والقطاع الخاص. الدورات متاحة بالعربية والإنجليزية، حضورياً وعن بُعد.



NEBOSH HSE

International General Certificate.
.Construction. Diploma



ASNT NDT

Level I، II، III certification في كل
تقنيات NDT.



Trimble Training

تدريب رسمي على GNSS، Total
Stations، و Software.



تدريب مخصص

برامج مخصصة حسب احتياج العميل.



SuperMap

iServer، iDesktop، iClient — official
SuperMap training



Esri ArcGIS

ArcGIS Pro، Online، Enterprise —
official Esri courses

من تقييم الاحتياج إلى الشهادة المعتمدة

5

الشهادة

إصدار شهادة معتمدة دولياً.

4

التقييم

اختبار وتقييم المتدربين.

3

التدريب

تدريب نظري وعملي.

2

التصميم

تصميم برنامج مخصص.

1

التقييم

تقييم احتياج التدريب للعميل.

حزمة التدريب وبناء القدرات

Esri Authorized

NEBOSH Centre

ASNT Approved

Trimble Authorized

تدريب NDT

- UT Level I/II/III ●
- PAUT advanced ●
- RT Level I/II ●
- MT/PT Level I/II ●
- Eddy Current Level II ●
- Rope access NDT ●

تدريب المسح والجيوماتيك

- Trimble GNSS operations ●
- TBC مع Total Station ●
- Trimble Access workflows ●
- X9 Laser scanning ●
- processing و UAV piloting ●
- Hydrographic survey ●

تدريب GIS و Software

- ArcGIS Pro fundamentals ●
- ArcGIS Enterprise admin ●
- ArcGIS Online apps ●
- SuperMap iServer ●
- AutoCAD Civil 3D ●
- Revit BIM ●

تدريب HSE والسلامة

- NEBOSH IGC ●
- NEBOSH Construction ●
- NEBOSH Diploma ●
- OSHA 30-hour ●
- First aid (HSE-approved) ●
- Confined space entry ●

الفارق مع رؤية — لماذا يختارنا العملاء



ملتزمون بالجدول

معدات مملوكة، مختبر مملوك، فرق مملوكة. نلتزم بجدول النفط والغاز وMPW وKOC ومقاولي EPC — في كل مرة.



تقارير بقلم المهندس

كل تسليم موقع من مهندس استشاري كبير — نتائج مُفسَّرة للتصميم، لا بيانات خام.



تسليم متكامل

فرق ميدانية، مهندسون كبار، ومختبر معتمد ISO 17025 تحت سقف واحد — بلا تأخير تسليم بين أطراف ولا فجوات مقاولين باطن.

القطاعات التي نخدمها

الحكومي

الصناعي

المباني والأبراج

البحرية والموانئ

البنية التحتية

النفط والغاز

منصة Vision Connect

منصة العمليات الفورية — ويب + Android + iOS — تطوير ذاتي
بالكامل لإدارة المسح والتحقيقات والمختبر.

In-house Built · Real-time Ops · Web + iOS + Android

GIS Integrated ·

منصتك التشغيلية في يدك.

Vision Connect هي منصة العمليات الفورية المملوكة بالكامل لرؤية الدولية — تطوير ذاتي بالكامل بفريقنا الداخلي. المنصة تربط الفرق الميدانية، المختبر المركزي، إدارة المشاريع، والعملاء في نظام واحد متكامل. تشمل تطبيقات للويب و iOS و Android، ربط بـ GIS، إشعارات لحظية، تقارير آلية، وتكامل مع SAP و Oracle. تستخدمها فرقنا في إدارة آلاف المشاريع سنوياً، ومتاحة للعملاء الكبار كحل مخصص أو SaaS.



GIS Integrated

خرائط حية لكل مشروع وموقع.



Real-time Operations

تحديثات لحظية للفرق الميدانية والإدارة.



تطبيقات شاملة

ويب، Android، iOS — تجربة موحدة.



أمان معلومات

ISO 27001 ready مع تشفير كامل.



تطوير داخلي

كل الكود مملوك ومطور داخلياً.



تقارير آلية

تقارير PDF آلية مع توقيع رقمي.

من الانطلاق إلى الإنتاج الكامل

5

الدعم

دعم 24/7 وتطوير مستمر.

4

التدريب

تدريب فريق العميل.

3

التركيب

تركيب على Cloud أو On-prem.

2

التخصيص

تخصيص المنصة للعميل.

1

التحليل

تحليل احتياجات العميل.

حزمة Vision Connect الكاملة

API Open

ISO 27001 Ready

Web+iOS+Android

In-house Built

المسح والتحقيقات

- إدارة برامج المسح
- تكامل مع Trimble Access
- تسجيل عينات
- صور موقعية مع GPS
- تتبع الأجهزة
- نقل العينات للمختبر

إدارة العمليات الميدانية

- إدارة الفرق الميدانية
- تتبع الموقع GPS
- تكاليف يومية
- تسجيل ساعات العمل
- إدارة الإجازات
- تنبيهات السلامة

العميل والتكامل

- بوابة عميل خاصة
- تتبع المشروع لحظياً
- تنزيل التقارير
- REST API مفتوح
- تكامل SAP و Oracle
- تكامل ArcGIS

المختبر والتقارير

- إدارة المختبر LIMS
- تتبع العينات
- نتائج الاختبارات
- QA/QC tracking
- تقارير ISO 17025
- توقيع رقمي

الفارق مع رؤية — لماذا يختارنا العملاء



ملتزمون بالجدول

معدات مملوكة، مختبر مملوك، فرق مملوكة. نلتزم بجدول النفط والغاز وMPW وKOC ومقاولي EPC — في كل مرة.



تقارير بقلم المهندس

كل تسليم موقَّع من مهندس استشاري كبير — نتائج مُفسَّرة للتصميم، لا بيانات خام.



تسليم متكامل

فرق ميدانية، مهندسون كبار، ومختبر معتمد ISO 17025 تحت سقف واحد — بلا تأخير تسليم بين أطراف ولا فجوات مقاولين باطن.

القطاعات التي نخدمها

الحكومي

الصناعي

المباني والأبراج

البحرية والموانئ

البنية التحتية

النفط والغاز



التوأأم الرقمي وحلول المدن الذكية

— التوأأم الرقمي الحضري، مراقبة InSAR الفضائية، وتكامل BIM/GIS —
متوافق مع رؤية الكويت 2027 ومشاريع NEOM.

• BIM/GIS • InSAR • Urban Digital Twin

New Kuwait 2027

مدن ذكية، قرارات مبنية على البيانات.

رؤية الدولية توّفر حلول التوأأم الرقمي للمدن — منصات Digital Twin متكاملة تجمع البيانات من المسح الجوي، LiDAR، IoT، InSAR satellite، GIS، BIM في نموذج موحد للمدن. تطبيقاتنا تشمل: مراقبة هبوط الأرض بـ InSAR للمشاريع الكبرى، إدارة الأصول البلدية، نمذجة حركة المرور، نمذجة الفيضانات، وتخطيط استجابة الطوارئ. خبرات في مشاريع المدن الجديدة في السعودية، تطوير الواجهات البحرية، ومشاريع رؤية الكويت 2027.

 <h3>BIM/GIS Integration</h3> <p>تكامل النماذج المعمارية مع GIS البلدي.</p>	 <h3>InSAR Monitoring</h3> <p>مراقبة هبوط الأرض من الأقمار الصناعية.</p>	 <h3>Urban Digital Twin</h3> <p>نموذج رقمي موحد للمدن مع ربط البيانات الحية.</p>
 <h3>Cybersecurity</h3> <p>أمان معلومات على مستوى المؤسسات.</p>	 <h3>AI Analytics</h3> <p>تحليل تنبؤي وذكاء اصطناعي للقرارات.</p>	 <h3>IoT وحساسات</h3> <p>شبكات حساسات لحركة المرور، الجودة، والتدفق.</p>

من البيانات إلى المدينة الذكية



حزمة التوائم الرقمي والمدن الذكية

OGC Standards

buildingSMART

ISO 19650 BIM

ISO 19115 GIS

المراقبة الفضائية

- InSAR ground subsidence
- Sentinel-1/TerraSAR data
- Persistent scatterers
- Climate change monitoring
- Land use change
- Vegetation monitoring NDVI

مكونات التوائم الرقمي

- 3D city model (LoD2/3/4)
- Building Information Models
- Underground utilities
- Mobility networks
- Environmental layers
- Real-time IoT data

AI و Analytics

- Predictive analytics
- Machine learning models
- Computer vision
- Crowd flow analysis
- Energy demand forecasting
- Decision support dashboards

التطبيقات الذكية

- Smart traffic management
- alerts و Flood modeling
- Air quality monitoring
- Smart parking systems
- Emergency response
- Asset management

الفارق مع رؤية — لماذا يختارنا العملاء



ملتزمون بالجدول

معدات مملوكة، مختبر مملوك، فرق مملوكة. نلتزم بجدول النفط والغاز وMPW وKOC ومقاولي EPC — في كل مرة.



تقارير بقلم المهندس

كل تسليم موقع من مهندس استشاري كبير — نتائج مُفسَّرة للتصميم، لا بيانات خام.



تسليم متكامل

فرق ميدانية، مهندسون كبار، ومختبر معتمد ISO 17025 تحت سقف واحد — بلا تأخير تسليم بين أطراف ولا فجوات مقاولين باطن.

القطاعات التي نخدمها

الحكومي

الصناعي

المباني والأبراج

البحرية والموانئ

البنية التحتية

النفط والغاز

استشارات HSE وأنظمة الإدارة

تطبيق ISO 45001، تدريب NEBOSH، وإدارة المواد الخطرة — مطلوب لتأهيل KOC و Saudi Aramco.

• Hazwaste Mgmt • NEBOSH • ISO 45001

KOC/Aramco Pre-Q



سلامة عاملة، شركة مؤهلة.

رؤية الدولية توفر استشارات HSE شاملة لتأهيل الشركات للعمل مع الجهات الكبرى — تطبيق نظام إدارة السلامة والصحة المهنية ISO 45001 من البداية للاعتماد، تطبيق ISO 14001 البيئي، تأهيل KOC/Saudi Aramco/ADNOC pre-qualification، تدريب NEBOSH و OSHA، إدارة المواد الخطرة وفقاً لـ KEPA، وتقييم مخاطر الموقع. خبراءنا حاصلون على NEBOSH Diploma و CSP و CMIOSH الدوليين. خدماتنا أساسية لشركات المقاولات والصناعة الراغبة في الفوز بعقود ضخمة.



KOC/Aramco Pre-Q

تأهيل للعمل مع KOC و Saudi Aramco.



ISO 14001 البيئي

نظام إدارة بيئية كامل.



ISO 45001 Implementation

تطبيق كامل لنظام السلامة من السياسة للاعتماد.



Risk Assessment

تقييم مخاطر شامل للمواقع والعمليات.



Hazwaste Management

إدارة المواد الخطرة حسب KEPA.



NEBOSH Training

مركز IGC، Construction، Diploma — معتمد.

من تقييم الواقع إلى الشهادة

5

الاعتماد

اعتماد رسمي ISO 45001.

4

التدقيق

تدقيق داخلي وتحسين.

3

التطبيق

تطبيق وتدريب الفرق.

2

التصميم

تصميم نظام HSE شامل.

1

التشخيص

تشخيص الواقع الحالي.

حزمة استشارات HSE الكاملة

IOSH Approved

NEBOSH Centre

ISO 14001:2015

ISO 45001:2018

التأهيل والاعتماد

- KOC HSE pre-qualification ●
- Saudi Aramco SAEP-04 ●
- ADNOC HSE Code ●
- TotalEnergies HSE ●
- Shell pre-qualification ●
- KNPC standards و PIC ●

أنظمة الإدارة

- ISO 45001 OHS ●
- ISO 14001 Environment ●
- ISO 9001 Quality ●
- Integrated management system ●
- OHSAS 18001 transition ●
- ISO 50001 Energy ●

الإدارة البيئية

- Hazardous waste management ●
- Spill response planning ●
- Environmental monitoring ●
- EIA support ●
- Air emissions monitoring ●
- KEPA compliance ●

التدريب

- NEBOSH IGC ●
- NEBOSH Construction ●
- NEBOSH Process Safety ●
- OSHA 30 / 10-hour ●
- First Aid (HSE-approved) ●
- Specific hazard courses ●

الفارق مع رؤية — لماذا يختارنا العملاء



ملتزمون بالجدول

معدات مملوكة، مختبر مملوك، فرق مملوكة. نلتزم بجدول النفط والغاز وMPW وKOC ومقاولي EPC — في كل مرة.



تقارير بقلم المهندس

كل تسليم موقع من مهندس استشاري كبير — نتائج مُفسَّرة للتصميم، لا بيانات خام.



تسليم متكامل

فرق ميدانية، مهندسون كبار، ومختبر معتمد ISO 17025 تحت سقف واحد — بلا تأخير تسليم بين أطراف ولا فجوات مقاولين باطن.

القطاعات التي نخدمها

الحكومي

الصناعي

المباني والأبراج

البحرية والموانئ

البنية التحتية

النفط والغاز

مسح وإزالة المخلفات الحربية

كشف وإزالة الذخائر غير المنفجرة — سابقة أعمال في حقل برقان الكويتي والمناطق الحدودية.

• Burgan Field • ERW Removal • UXO Detection

Border Zones



موقع آمن قبل أي حفر.

رؤية الدولية توفر خدمات مسح وإزالة الذخائر غير المنفجرة UXO والمخلفات الحربية ERW — مجال متخصص جداً يخدم مشاريع البنية التحتية والنفطية في المناطق التي شهدت عمليات عسكرية. خبرتنا تشمل أعمال إزالة UXO في حقل برقان النفطي الكويتي بعد حرب التحرير، وأعمال على الحدود الكويتية-العراقية. فرقنا تضم خبراء UXO معتمدين دولياً، يستخدمون أحدث المغناطيسات وكاشفات المعادن وGPR. كل العمليات تنفذ بإشراف وزارة الدفاع وKEPA.



Risk Assessment

تقييم مخاطر شامل قبل أي عمل.



ERW Disposal

إزالة آمنة بفرق متخصصة معتمدة.



UXO Survey

مسح موقعي بأنظمة Magnetometer وGPR.



تنسيق حكومي

تنسيق مع وزارة الدفاع وKEPA.



خبراء معتمدون

معتمدون من IMAS وNATO standards.



Documentation

توثيق كامل لكل قطعة وإزالة.

من المسح الأولي إلى التطهير الكامل

5

الشهادة

شهادة موقع نظيف.

4

الإزالة

إزالة آمنة أو تفجير في موقع.

3

التحديد

تحديد دقيق لكل قطعة UXO.

2

المسح

مسح بأنظمة الكشف المتقدمة.

1

التقييم

تقييم تاريخي وموقعي للمخاطر.

حزمة UXO/ERW Clearance الكاملة

Kuwait MoD

UN Standards

NATO STANAG

IMAS Compliant

أنواع UXO

- Aerial bombs (250-2000 lb)
- Artillery shells
- Mortars
- Anti-tank mines
- Anti-personnel mines
- Cluster munitions

تقنيات الكشف

- Magnetometer (Schonstedt)
- EM-61 metal detectors
- GPR (Sensors & Software)
- Multi-sensor arrays
- ROV deep water
- Aerial magnetic surveys

السلامة والتوثيق

- Risk-based work plans
- Site management plans
- Quality management ISO 9001
- Environmental management ISO 14001
- OHS ISO 45001
- Final clearance certificates

الإزالة والمعالجة

- In-situ disposal (BIP)
- Render-Safe Procedures (RSP)
- central destruction و Transport
- EOD operations
- Demolitions ground
- Environmental remediation

الفارق مع رؤية — لماذا يختارنا العملاء



ملتزمون بالجدول

معدات مملوكة، مختبر مملوك، فرق مملوكة. نلتزم بجدول النفط والغاز وMPW وKOC ومقاولي EPC — في كل مرة.



تقارير بقلم المهندس

كل تسليم موقع من مهندس استشاري كبير — نتائج مُفسَّرة للتصميم، لا بيانات خام.



تسليم متكامل

فرق ميدانية، مهندسون كبار، ومختبر معتمد ISO 17025 تحت سقف واحد — بلا تأخير تسليم بين أطراف ولا فجوات مقاولين باطن.

القطاعات التي نخدمها

الحكومي

الصناعي

المباني والأبراج

البحرية والموانئ

البنية التحتية

النفط والغاز